



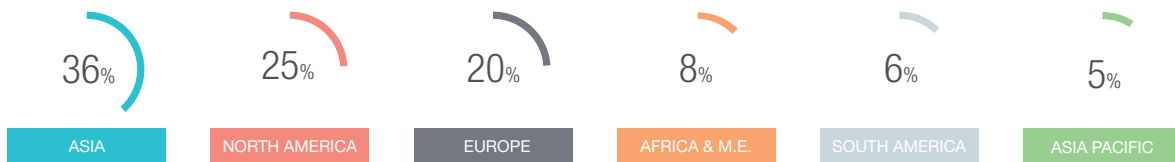
Bienvenue à l'ISN

La mission de la Société Internationale de Néphrologie (ISN) est de faire avancer les traitements des maladies rénales dans le monde entier. Nous développons des activités et des programmes scientifiques et humanitaires en recherche, éducation et sensibilisation. Grâce à cela, nous rassemblons pays émergents et pays développés dans un effort de collaboration pour améliorer le diagnostic, le traitement et la prévention des maladies rénales.

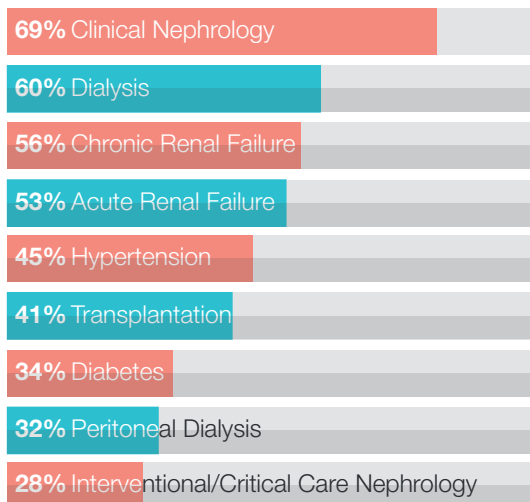
L'ISN, c'est un large réseau international de 9200 membres professionnels issus de plus de 150 pays. Cela fait de nous une plateforme efficace d'échanges scientifiques, de débats et de communication entre tous les professionnels de la santé impliqués dans la prévention et le traitement de cette maladie. Et en collaborant avec plus de 90 sociétés nationales et régionales, nous touchons 25.000 professionnels supplémentaires dans le monde.



Répartition régionale des adhérents

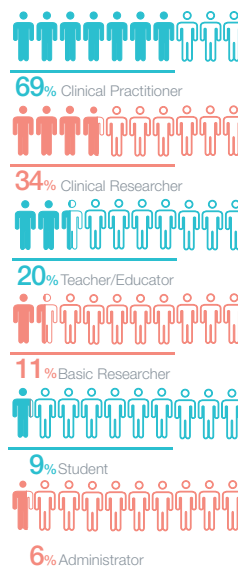


Intérêt professionnel*



* Multiple answers possible

Domaine d'activités*



Les Programmes de l'ISN en chiffres

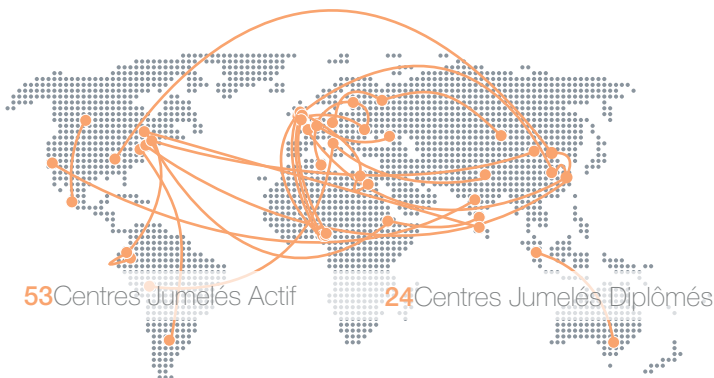
 **738** FELLOWS
DEPUIS 1995

 **291** CMEs
DEPUIS 2010

 **75** PROGRAMMES DE
RECHERCHE CLINIQUE
DEPUIS 2005

 **115** EVENEMENTS
EDUCATIFS
DEPUIS 2010

| Sister Renal Centers Program (Programme d'entraide des centres de néphrologie)



\$2,000,000 USD
BUDGET ANNUEL POUR LES PROGRAMMES ISN

Vos avantages d'adhérent

- **Kidney International (KI)** Le journal officiel de l'ISN est l'un des plus cités en néphrologie. Il est considéré comme le top mondial sur le développement et les conséquences de la maladie rénale.
- **KI Supplements** La revue, à comité de lecture et complémentaire à KI, se concentre sur un contenu parrainé et d'actualité pertinent pour la communauté néphrologique.
- **KI Reports** La revue en ligne, ouverte à tous, offre un large choix d'articles couvrant la recherche clinique et translationnelle et propose également la publication d'articles à un coût réduit. KI Reports a été acceptée pour l'indexation dans Scopus®, la plus grande base de données d'abstraites et de citations à comité de lecture.
- Rejoignez **les programmes éducatifs de l'ISN, et demandez des subventions de recherche** pour accroître les compétences en néphrologie et améliorer l'expertise scientifique.
- **ISN Education** Recevez votre accès gratuit à ISN Education, notre plateforme en ligne. Celle-ci vous offre une collection complète d'articles, d'études de cas, de directives, de présentations et d'images. Et des ressources spéciales comme Ask the Experts et Global Outreach Postings !
- **Congrès Mondial de Néphrologie (WCN)** Participez au Congrès Mondial de Néphrologie (WCN). Notre principal événement biennal international éducatif et de réseautage attire la participation de la communauté néphrologique mondiale ainsi que d'autres professionnels de la santé impliqués dans les soins multidisciplinaires en néphrologie.
- **Soutien au renforcement des compétences** Enfin, le plus important. Aidez les autres adhérents de l'ISN à développer les programmes, à renforcer les initiatives et à créer ainsi un accès plus égalitaire aux soins néphrologiques.

Global Operations Center
Rue des Fabriques 1
1000 Bruxelles, Belgium
Tel: +32 2 808 04 20
Fax: +32 2 808 44 54
info@theisn.org

Americas Operations Center
340 North Ave 3rd Floor
Cranford, NJ 07016, USA
Tel: +1 567 248 9703
Fax: +1 908 272 7101