

HALL OF FAME

BAULT | BLU | CLET | DRAN | ERELL | GRIS1 | INVADER | MADAME | MOMO | MONKEYBIRD | SHEPARD FAIREY | ZEVS

DOSSIER DE PRESSE

Exposition du 12 janvier au 2 février 2018

**VERNISSAGE LE JEUDI 11 JANVIER 2018
DE 18H À 21H**

Galerie Artistik Rezo | 14 rue Alexandre Dumas - 75011 Paris | M° Rue des boulets
tel. 01 77 12 54 55 | contact@galerieartistikrezo.com | www.galerieartistikrezo.com

 [/artistikrezo](https://www.facebook.com/artistikrezo)

 [@Artistikrezo](https://twitter.com/Artistikrezo)

 [@Artistikrezo](https://www.instagram.com/Artistikrezo)



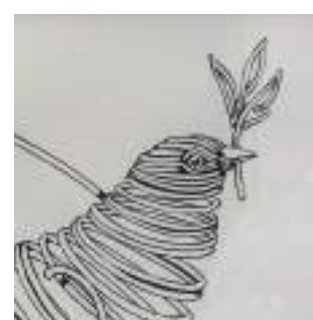
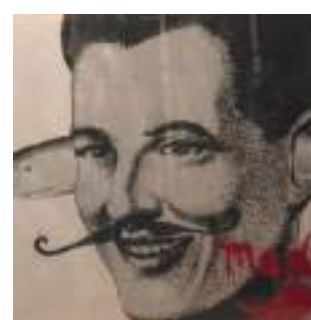
HALL OF FAME

(DU 12/01/18 AU 02/02/18)

La Galerie Artistik Rezo vous présente
« Hall of Fame ».

Cette exposition collective retrace les
18 expositions personnelles présentées
depuis 3 ans dans notre galerie.

Tous ces solo shows ont été de véritables
cartes blanches aux artistes, qui
ont partagé avec nous leurs regards
sur le monde, leurs univers et le sens
qu'ils ont donné à leur vie et leur art.





Bault

Bault commence le graffiti en 1997 dans le sud de la France. Il fait ses armes à Sète en formant le groupe TK puis à Avignon avec les membres des TSH et des FDP. Bault délaisse alors le graffiti pendant plus de 10 ans et se concentre sur la vidéo d'art, le graphisme et l'illustration.

La frénésie du dessin ne l'ayant jamais quitté, il développe depuis plusieurs années un cabinet des curiosités peuplé de monstres, de personnages grotesques et d'environnements pollués. Ses créatures sont souvent amputées, hypertrophiées et inachevées. Fantasmagorie contemporaine, les formes coulent, se superposent et s'entremêlent, créant des peintures rupestres 2.0.





Blu

Né en 1980 à Bologne, BLU est un street-artist et vidéaste italien d'origine argentine. Sa renommée commence au début des années 2000 par des graffs dans les rues de sa ville natale.

Il délaisse rapidement la bombe aérosol pour utiliser des rouleaux de peintres en bâtiment montés sur des perches à hauteur réglable. Cette technique lui permet d'augmenter la surface peinte et de réaliser des fresques immenses sur plusieurs étages.

Il met ainsi en avant le dessin et réduit sa palette de couleurs.

Artiste engagé, chacune de ses interventions porte un message politique ou culturel fort.





Clet

Clet est un artiste d'origine bretonne. Aussi bien provocateurs (voire blasphématoires) qu'intrigants ou amusants, ses avatars sur panneaux de signalisation visent toujours à dynamiser une vision de l'urbanité bêtifiant le passant. Il a investi les plus grandes villes du monde telles que Paris, Berlin, New York, Tokyo, Londres...

Clet Abraham joue avec les panneaux de signalisation afin de leur donner une pluralité de lectures, et ainsi contourner l'unilatéralité de leurs messages.

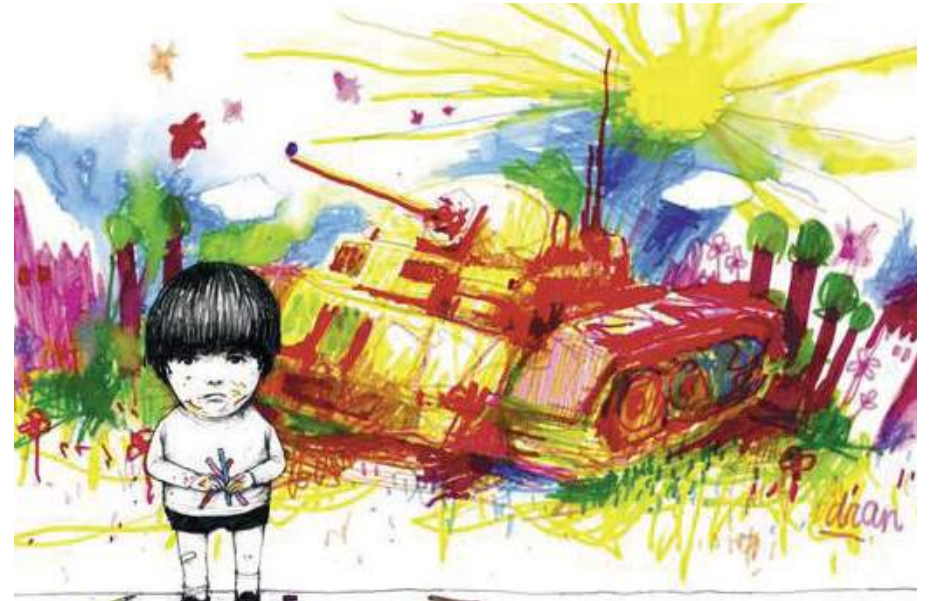




Dran

Bien ancré dans son époque, Dran est un artiste toulousain de dimension internationale utilisant différentes techniques pour un même message : une critique de la société contemporaine jonchée d'humour et de cynisme. Teintés d'humour noir, ses dessins sont toujours percutants et terriblement grinçants.

Très influencé par la bande dessinée et la caricature, Dran définit son travail comme une pratique récréative, quotidienne, touche-à-tout, sans règle, avec toujours le souci de toucher le spectateur. Sous un trait faussement simple se cache une maîtrise picturale parfaite et une singularité exceptionnelle.





Erell

Actuellement designer et artiste, Erell expérimente au grand jour une forme d'appropriation éphémère de l'espace urbain. Son travail est issu du graffiti et plus précisément du tag. Au fil du temps et de ses études artistiques, sa signature a évolué pour devenir son écriture.

Ses motifs adhésifs - les particules - sont une schématisation du tag qui, comme lui, prolifèrent et se répandent dans la rue. Leur forme est pensée pour se démultiplier afin de générer une infinité de motifs « moléculaires » et de compositions géométriques qui interagissent avec l'architecture ou le mobilier urbain.

En envahissant sporadiquement les espaces publics des villes dans lesquelles il intervient (Paris-Marseille, Lyon, Bordeaux, Berlin, New York, Prague..) il veut attirer le regard des passants, les intriguer, modifier la perception qu'ils ont de l'espace urbain.





Gris1

Hyperactif et en perpétuelle recherche créative, Gris1 est difficilement catégorisable.

C'est des litres de couleurs déversés sur briques, stores, supports mobiles... pour former flops, pièces colorées et fresques monumentales sur plusieurs continents. De festivals en expositions, sa grande caisse à idée ne cessant de lui dicter gestes et concepts, il bouscule les règles et les codes du Graffiti par l'originalité de ses pièces.

Membre du groupe Da Mental Vaporz, Gris1 s'est bâti une identité personnelle à travers ses productions aux typographies « Home Made » et son style si reconnaissable mêlant illustration, throw-up et touche vectorielle. La grande sincérité de ses œuvres oscille entre enfantillage et lucidité sur le monde actuel.





Invader

Invader est un artiste parisien qui fait revivre les « space invaders », ces créatures échappées du jeu vidéo éponyme de la fin des années 70. Anonyme mais loin d'être inconnu, l'artiste bénéficie aujourd'hui d'une reconnaissance internationale. Invader n'a pas de message à délivrer au monde et ne se confronte pas frontalement à la politique. Le geste est déjà politique en soi puisqu'il intervient dans 99% des cas sans autorisation.





Madame

L'histoire de Madame est comme toutes les autres histoires. Elle parle d'une fille qui s'essaye à plusieurs modes d'expression pour finalement faire du neuf avec du vieux. L'histoire de Madame est celle d'un amour de la matière et du détail qui à force d'assemblages et d'élucubrations scabreuses créé de nouvelles images à partir de vieilles. L'histoire de Madame est celle d'un désir de montrer des petits collages intimes et interrogateurs au plus grand nombre, et pour cela quoi de mieux que de les imprimer en géant et de les exposer aux passants dans la rue ?





Momo

Momo vit actuellement à la Nouvelle-Orléans. Son travail fait référence à la cinétique ; partisan de la toile aussi bien que de l'installation contextuelle, l'art de Momo est avant tout une question d'équilibre, entre les formes, les couleurs et les tracés.

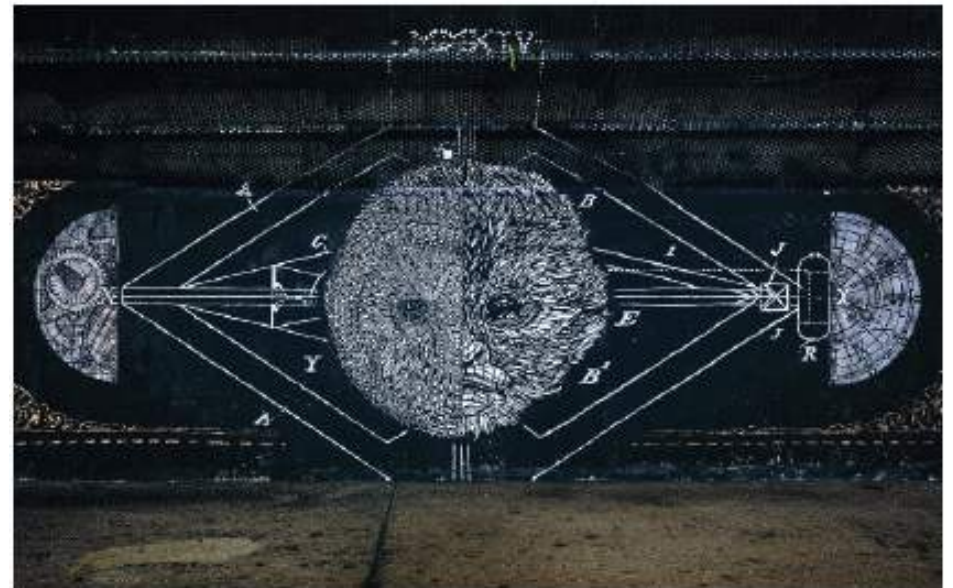




Monkey Bird

Né de l'association de deux jeunes artistes, Temor et The Blow, le Monkey Bird Crew a pour ambition originelle de rendre aux murs anonymes des métropoles les spectres d'une nature animale. Questionnant les notions de liberté et de propriété, leurs interventions illégales murmurent une philosophie anonyme par le biais d'images monumentales.

Les Monkey Bird commencent à investir la rue en 2012, en retranscrivant des thèmes sociaux en fables murales, grâce à la représentation d'animaux totems à la symbolique élaborée. Ces animaux sont par extension une représentation de l'Homme, comme animal social. Leur inspiration est tirée d'oeuvres sacrées ou lyriques, telles que les enluminures, les vitraux, l'ornementation architecturale ou encore des estampes japonaises.





Shepard Fairey

Shepard Fairey (OBEY) est un artiste et graphiste américain, l'un des plus connus de la scène urbaine. Issu de la scène du skateboard, il s'est d'abord fait connaître par les autocollants André the Giant Has a Posse, qui a donné la campagne Obey Giant. Son travail est reconnu mondialement lors de la campagne présidentielle américaine de 2008, avec la création du poster HOPE de Barack Obama, qui deviendra une icône de la campagne. Shepard Fairey reprend également l'imagerie désuète des affiches de propagande soviétiques, ses couleurs, sa composition, ses signes et se sert de la stratégie ou de l'iconographie médiatique actuelle pour les diffuser.





Zevs

Zevs mène depuis près de vingt ans des actions engagées dans l'espace urbain. Il a choisi son nom en hommage au RER A (ZEUS), qui a failli lui enlever la vie.

Au milieu des années 2000, Zevs est devenu célèbre en peignant des logos de grandes marques dégoulinants, omniprésentes dans l'espace urbain.



À PROPOS D'ARTISTIK REZO

Depuis janvier 2015, l'association Artistik Rezo, fondée et présidée par Nicolas Laugero Lasserre, s'est dotée d'une galerie d'art contemporain en partie consacrée à l'art urbain. La galerie est le troisième volet de cette association qui est parallèlement un média et un club culturel. Pour cette année 2017, la galerie accueillera Stew, Bault, Romain Froquet, Erell, Gilbert1, Théo Lopez, Madame ...

Avec 150 000 visiteurs uniques par mois, Artistik Rezo est l'un des principaux médias culturels sur le web. Premier du genre en France, le site propose à ses lecteurs le meilleur des sorties théâtre, cinéma, art et musique avec des critiques, interviews, dossiers, actualités, portraits d'artistes... Le Club Artistik Rezo compte 6 000 membres qui profitent de plus de 100 000 invitations à des sorties culturelles inédites.

À PROPOS DE NICOLAS LAUGERO LASSERRE



Directeur de l'ICART (École des métiers de la culture et du marché de l'art) et président-fondateur d'Artistik Rezo, Nicolas Laugero Lasserre a vu son intérêt pour l'art contemporain et les arts urbains augmenter au fil de sa carrière et de ses rencontres. À travers elles, il a réellement pris conscience des enjeux sociaux et politiques transmis par les artistes. Aujourd'hui, son envie de partager cette passion l'amène à soutenir et promouvoir les artistes à travers sa galerie à but non lucratif. À l'occasion de la Nuit Blanche 2016, il a créé Art42, le premier musée de street art en France. Au rendez-vous : des œuvres d'ateliers d'art urbain issues de sa collection ainsi que des interventions in situ.



GALERIE ARTISTIK REZO

14 rue Alexandre Dumas - 75011 Paris
Métro Rue des Boulets - Ligne 9

CONTACT

tél. 01 77 12 54 55
contact@galerieartistikrezo.com

EN LIGNE

www.galerieartistikrezo.com
facebook.com/artistikrezo
instagram.com/Artistilrezo
twitter.com/artistikrezo



EXPOSITION

Du 12 janvier au 2 février 2018
Du lundi au samedi de 11h à 19h

VERNISSAGE

Jeudi 11 janvier 2018 de 18h à 21h



CONTACT PRESSE

Églantine de Cossé Brissac
00 33 (0)1 45 44 82 65
00 33 (0)6 65 58 92 19
eglantine@wordcom.fr

Mathilde Desideri
00 33 (0)9 81 14 82 65
00 33 (0)6 74 58 20 21
mathilde@wordcom.fr

EN PARTENARIAT AVEC

