

ועד החטיבה לפסיכולוגיה רפואית בהפ"י מציג סדרת הרצאות מקוונות: **"עבודת הפסיכולוג במערכת הרפואית - עקרונות, סוגיות וכלים מרכזיים בתחום המערכתי, הקבוצתי והמשפחתי-זוגי"**

סדרת ההכשרה נבנתה במטרה להעמיק בידע התיאורטי והמעשי במגוון תחומים הרלוונטיים לעבודתו של הפסיכולוג במסגרת מערכתית, בטיפול קבוצתי ובמסגרת המשפחתית והזוגית. כל אלו מתוך פרספקטיבה של החיבור בין הגופני לנפשי, למקומו של הסימפטום, המטופל וסביבתו, המטפל והסטינג.

קהל היעד: פסיכולוגים.ות בכל תחומי ההתמחות, רופאים.ות ועו"סים.ות

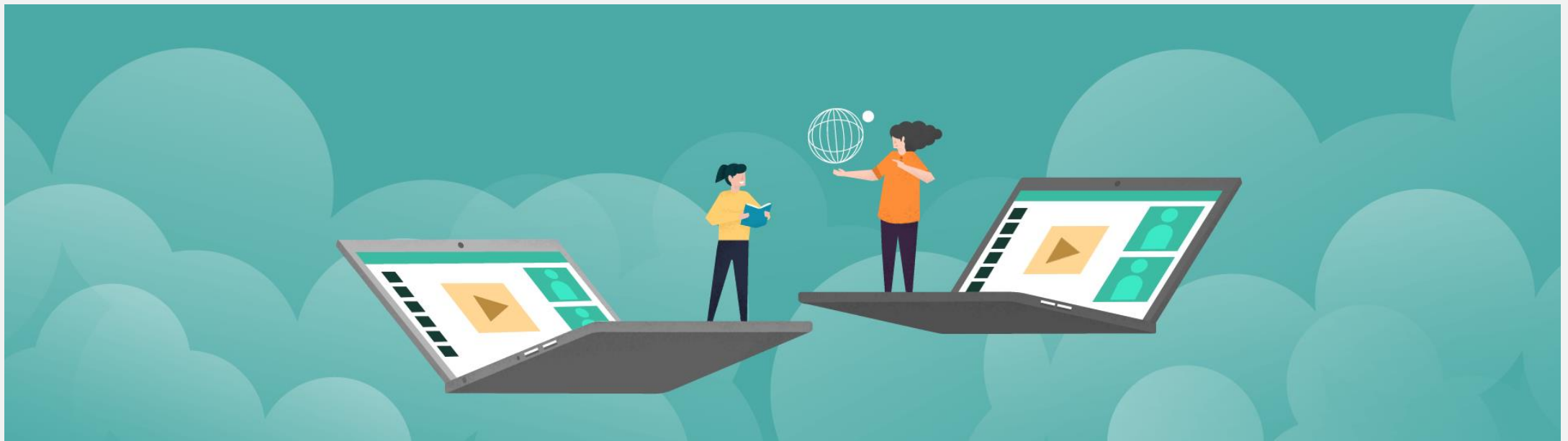
מועדים: 13 מפגשים, ימי ג' בשעות 19:45 – 22:05, החל מה 02.05.23

עלות:

חברי הפ"י: מתמחים / סטודנטים - 900 ₪, מומחים - 1100 ₪

לא חברי הפ"י: מתמחים - 1100 ₪, מומחים / מקצועות טיפול נוספים - 1400 ₪

המפגשים יוקלטו ויהיו נגישים לצפייה לנרשמים



יחידה מערכתית

02.05.23 - חיוניות הפסיכולוג במערכת הרפואית | ד"ר רבקה רייכר-עתייר

09.05.23 - הטיפול בפרט וההתערבות במערכת הרפואית – תנועת המטוטלת
| גב' נעמי יואלי

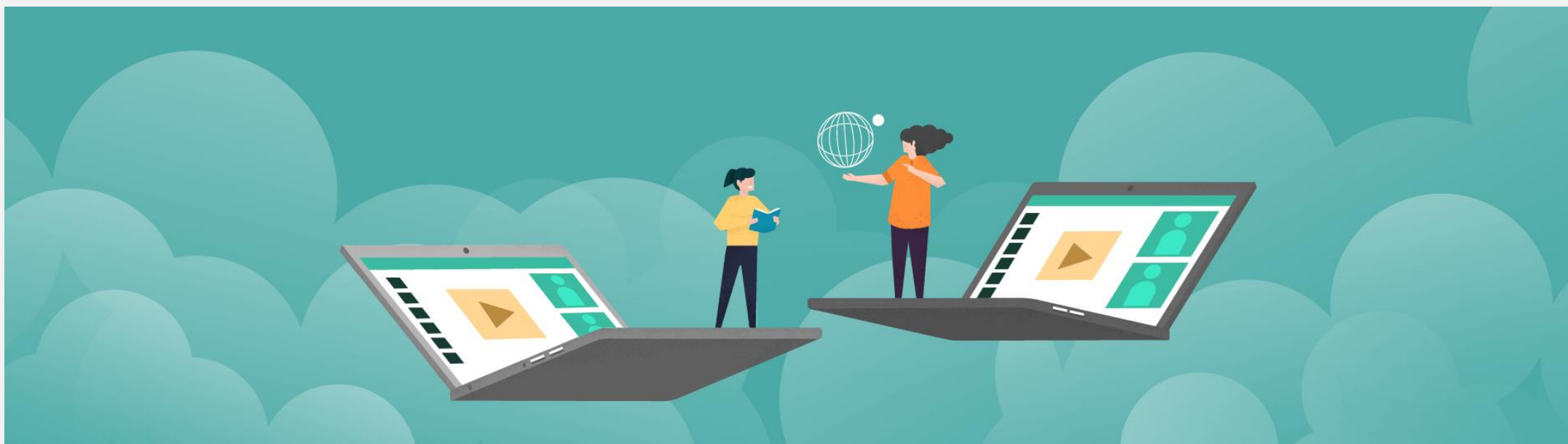
16.05.23 - התערבות הפסיכולוג בקהילה | מר מרק שרמן

23.05.23 - הקשבה ללא מודע במערכת – הגישה הפסיכואנליטית מערכתית |
גב' יעל שרון

יחידה קבוצתית

30.05.23 - מטיפול בקבוצה לטיפול קבוצתי - מבוא והיבטים מרכזיים בעבודה
קבוצתית | גב' אלה סטולפר

06.06.23 - קבוצות עם חלל - נוכחות העדר ואובדן בקבוצה ועבודה דרך
סימפטומים גופניים ולא מודעים המתרחשים בקבוצה | גב' אלה סטולפר



יחידה קבוצתית (המשך)

13.06.23 - מי מטפל בבני המשפחה המטפלים? - המשגה פסיכולוגית
והתערבות קבוצתית בעבודה עם caregivers | גב' ליטל לוין

20.06.23 - התערבות קבוצתית לצוותים רפואיים | גב' ורד עצמון

27.06.23 - קבוצות הבאלינט והקשר לעבודת הפסיכולוג במערכת הרפואית |
גב' מירב רייכר

יחידה משפחתית – זוגית

07.11.23 - מאפייני המרחב הזוגי והשפעת המחלה עליו ועל ה"שלישי" שבין
בני הזוג | גב' רבקה הראל

14.11.23 - קונפליקטים בין בני הזוג בעקבות מחלה של אחד מהם או שניהם |
גב' רבקה הראל

21.11.23 - "שונאים ואוהבים - המשפחה והמחלה" - התבוננות והערכה
מערכתית במצבים רפואיים | ד"ר חביבה אייל

28.11.23 - השפעת המחלה על המשפחה והשפעת המשפחה על המחלה:
התערבויות טיפוליות | ד"ר חביבה אייל
