

סדנת יחסי קבוצות הבינלאומית ה-27  
של אפק במודל טוויסטוק

# הגלוי והנסתר בחיים הארגוניים

סמכות, גבולות, רגשות

14-9 בפברואר < מלון כינר, לחוף הכנרת



## מתעניינים יקרים, מתעניינות יקרות,

הנכם/ מוזמנים/ות להשתתף בסדנא הבינלאומית ה-27 של אפק, שתתקיים במלון כינר לחוף הכנרת ב-9-14 בפברואר, 2014. הסדנא נהנית מחסות מכון טוויסטוק בלונדון שם פותח מודל סדנת יחסי-קבוצות בשנות ה-50 של המאה העשרים ומתקיים מאז בהצלחה מרובה ברחבי העולם. בסדנאות של אפק השתתפו עד כה אלפי גברים ונשים, ביניהם מנהלים ועובדים בארגונים עסקיים, חברתיים וציבוריים, א/נשי מקצוע מתחומי מדעי החברה ואנשי אקדמיה מהארץ ומחול"ל.

סדנת יחסי הקבוצות של אפק מעניקה כלים להבנת תהליכים קבוצתיים וארגוניים, תוך התמקדות בחקירת נושאים כגון סמכות, גבולות, תפקיד ורגשות במערכת הארגונית. הסדנה מבוססת על למידה דרך התנסות ופותרת מרחב ייחודי המאפשר:

- לחקור ולגלות באמצעות התנסות חווייתית את התהליכים הגלויים והסמויים המתקיימים בקבוצות ובארגונים;
- להבין את ה'דרמה הפנימית' המתחוללת בעת מילוי תפקיד מכל סוג שהוא;
- לפתח יכולות חדשות בנוגע לתפישה ומימוש 'הסמכות הפנימית', רכישת השפעה וגילוי מנהיגות;
- להתחבר ליצירתיות הטמונה בכל אחד ואחת וללמוד כיצד להשתמש בה במילוי התפקידים השונים במערכות החיים השונות;
- להבין את תפקידם של רגשות בארגונים ואת דרכי השפעתם על תהליכים והתנהלות מערכתית;
- לפתח רוח של סקרנות וחקרנות לגבי החיים הארגוניים ולגלות את התועלת הרבה הטמונה בכך.

הסדנה מנוהלת על ידי צוות בינלאומי של יועצים בכירים מהארץ ומחול"ל.

בעמודים הבאים תוכלו למצוא פרטים נוספים אודות הסדנא, הצוות, מחירים והרשמה.

בברכה,  
**ג'ודי לוי**  
מנהלת הסדנא



הסדנא מיועדת:

- למנהלים ומנהלות בכל דרג ניהולי
- לבעלי/ות תפקידים המעוניינים/ות להכיר את הגורם האנושי וחלקו החשוב בחיי העבודה - כמו יועצים/ות ארגוניים, אנשי בריאות הנפש, מחנכים/ות ומורים/ות, מנהלי ומנהלות משאבי אנוש, ראשי צוותים בכל תחום, פעילי/ות ציבור.
- למתעניינים ומתעניינות בתהליכים קבוצתיים וארגוניים;
- למי שרוצה לשפר את יכולותיו/ה האישיות בלקיחת תפקיד ובפיתוח מנהיגות.

## גופי חסות

### הגוף המארגן

**אפק - ארגון, פרט, קבוצה** - היא האגודה הישראלית ללימוד תהליכים קבוצתיים וארגוניים. אפק נוסדה ב-1986 ופועלת כחברה לתועלת הציבור אשר מציעה מגוון של סדנאות וימי עיון המבוססים על גישת יחסי קבוצות בהקשר הישראלי. זו השנה ה-27 שאפק מקיימת סדנת יחסי קבוצות בינלאומית. הסדנא ההתנסותית מבוססת על המודל של סדנאות טוויסטוק ביחסי קבוצות שפותח בלונדון בשנת 1957. הסדנאות מתקיימות מאז ברציפות ברחבי העולם ברשת בינלאומית של ארגונים העובדים לפי מתכונת זו.

אתר הארגון: [www.ofek-groups.org](http://www.ofek-groups.org)

### גופי החסות לסדנא

**תכנית ה-MBA בפסיכולוגיה עסקית, המכללה למינהל, ראשון לציון** - תוכנית משלבת למידה של ידע וכלים מסורתיים הנלמדים בתוכניות התואר השני למינהל עסקים בעולם, לצד הבנה פסיכולוגית מעמיקה בניהול ועסקים. שילוב מיומנויות זה נחוץ למנהל המודרני, הפועל בתרבות של שינוי ואי-ודאות ונדרש להבין את הגורם האנושי והפסיכולוגי בסביבה ובארגון.

התוכנית לפסיכולוגיה עסקית וניהולית מקיימת קשרים מקצועיים עם אפק מזה כמה שנים, והיא מספקת לסדנאות יחסי קבוצות של אפק חסות מקצועית, כלכלית ולוגיסטית.

אתר התכנית: [www.freud.co.il](http://www.freud.co.il)

**מכון טוויסטוק, לונדון** - מכון טוויסטוק הוא ארגון ללא מטרות רווח המיישם גישות של מדעי החברה על נושאים ובעיות עכשוויות. המכון נוסד רשמית ונרשם כעמותה ב-1947. הוא עוסק כיום בהערכה, מחקר יישומי, פיתוח וייעוץ ארגוני, אימון למנהלים ופיתוח אישי-מקצועי - תוך תמיכה ביצירת תהליכי שינוי ברי-קיימא ולמידה מתמדת. המכון פיתח ומפיץ בעולם, בכלל זה בישראל, את שיטת הלמידה ההתנסותית ההמבוססת על גישת "יחסי קבוצות".

מכון טוויסטוק נותן חסות לסדנאות של אפק מאז הקמתה. חסות זו מוגדרת כשותפות מקצועית.

אתר הארגון: [www.tavinstitute.org](http://www.tavinstitute.org)

התרבות הארגונית שבה אנו חיים עוברת שינויים משמעותיים בעשורים האחרונים. לא רק המבנה הארגוני משתנה, אלא אורך הזמן בו אנו מצפים להשתייך לארגון זה או אחר מתקצר והולך. לא קל להיות עובד או מנהל בארגון היום. מושגים כמו סמכות ומנהיגות, תפקיד וגבולות מאותגרים ומשנים צורה, והחיים הארגוניים על כל רבדיהם - הגלויים והתועלתיים מחד והרגשיים והנסתרים מאידך - נעשים מורכבים יותר ויותר. הנחת היסוד בסדנת יחסי קבוצות גורסת שהתהליכים הלא מודעים בארגונים משפיעים על החיים בארגון לא פחות משימותיו הגלויות. בסדנא, המוגדרת כארגון זמני לומד - תינתן למשתתפים הזדמנות לחקור ולהבין את זיקות הגומלין בין מושגים כמו סמכות, גבולות ותפקיד וכיצד מונחים אלה מתפתחים ומקבלים ביטוי ברבדים המודעים והלא מודעים בארגון. העבודה בסדנא מעניקה הזדמנות למשתתפים להשתמש ביצירתיות ובפוטנציאל היוזמה והמנהיגות הטמונים בכל אחד ואחת מאתנו ועל ידי כך לאפשר התפתחות אישית וניהולית כאחד.

בסדנא הנוכחית נתרכז גם במקום של הרגשות בארגונים. ברמה הגלויה והתועלתנית של רב הארגונים, רגשות אינם נחשבים כגורם חשוב במילוי המשימה. נהפוך הוא, הן לעתים קרובות נחשבים כגורם מעכב או מפריע. בסדנא נוכל לחקור וללמוד את המקום שתופסים רגשות בחיי ארגון, הן ברובד הגלוי והן ברובד הנסתר, וכיצד ההתמודדות עם רגשות, חיוביים או שליליים, אופטימיים או פסימיים, משפיעה על מילוי משימת הארגון, רווחת העובדים ועל החיים הארגוניים בכלל.

### העבודה בסדנא

הסדנא מבוססת על למידה התנסותית-חוויתית במודל סדנאות יחסי-קבוצות שהמבנה השלדי שלה הוצג על ידי מכון טוויסטוק בלונדון כבר בשנות החמישים של המאה העשרים ופותח מאז באפק ובארגונים אחרים ברחבי העולם. סדנאות טוויסטוק מבוססות על תיאוריות פסיכואנליטיות של ווילפרד ביון ומלאני קליין ועל תיאוריית המערכות הפתוחות כפי שיושמה לארגונים על ידי א.ק. רייס ואריק מילר. נושאי הסדנא נחקרים תוך כדי היווצרותם, ב"כאן ועכשיו". לצורך זה הסדנא מהווה "ארגון זמני לומד" - בו מתרחשים תהליכים דומים לאלה המתקיימים בארגונים שבהם אנו עובדים ולומדים, תהליכים המוכרים לכולם. במהלך הסדנא ניתנת אפשרות לכל משתתף/ת לחוות את התהליכים והתפקידים הנוצרים בהם תוך כדי התהוותם, וכך להתבונן גם פנימה אל עצמו/ה וגם החוצה אל המערכת כולה.

### בסדנא יהיה שתי תת-סדנאות מובחנות:

תת-סדנת הליבה: תת-סדנא זו מיועדת למשתתפים/ות הבאים/ות לסדנא בפעם הראשונה ולכאלה החוזרים בפעם השנייה או יותר. להשתתפות בפעם הראשונה **אין צורך בידע או ניסיון קודם**. לאלה המשתתפים בפעם השנייה או יותר, זוהי הזדמנות להעמיק את הלמידה וגם לחוות את משמעות החוויה של "**הפעם השנייה**" על כל רבדיה.

תת-סדנת יישום מתקדם: מיועדת למשתתפים שכבר השתתפו בשתי סדנאות לפחות ורוצים ללמוד על פונקציית הייעוץ ולהתנסות בתפקיד הייעוצי במסגרת הסדנא. למשתתפי תת-סדנת היישום המתקדם תינתן הזדמנות **להשתתף כיועצים בחלק מאירועי הסדנא**.

### שפה

שפת העבודה בסדנא היא אנגלית. אולם במצבים בהם חברי קבוצה הם כולם דוברי עברית, גם עברית יכולה לשמש כשפת עבודה.

## מנהלת:



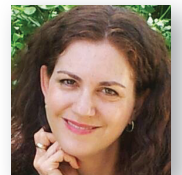
**ג'ודי לוי, Ph.D.**; מרצה בדימוס בחוג לאנגלית, האוניברסיטה העברית, ירושלים; סגל הוראה, התכנית לפסיכולוגיה עסקית, המכללה למנהל, ראשון לציון; יועצת ארגונית ומאמנת עסקית; חברה ב- ISPSO (האגודה הבינלאומית לחקירה פסיכואנליטית של ארגונים); חברה ב- OPUS (ארגון למען קידום הבנה חברתית); יו"ר אפק; ישראל.

## משנה למנהלת ומנהלת תת-סדנת היישום המתקדם:



**יוסי טריאסט, Ph.D.**; פסיכולוג קליני-בכיר, פסיכואנליטיקאי (מנחה, IPA) ויועץ ארגוני. מרצה באוניברסיטת ת"א; מנחה ומורה במכון האנליטי הישראלי ובחוג לפסיכותרפיה של אוניברסיטת ת"א; מנהל במשותף וחבר הנהלת התכנית לייעוץ ופיתוח ארגוני; גישה פסיכואנליטית-מערכתית; מאז 1985 בעלים במשותף של מכון "טריאסט שריג" לפסיכותרפיה; מילא מגוון רחב של תפקידים בכנסי יחסי-קבוצות בכלל זה את תפקיד המנהל בכמה מכנסי "אפק". פרסם מאמרים אחדים בתחום יחסי הקבוצות; חבר הנהלה לשעבר אפק; ישראל.

## מנהלים:



**גלי גורן הולצברג, M. A.**; פסיכולוגית ארגונית-חברתית; יועצת בכירה לפיתוח מנהיגות ופיתוח ארגוני; מנחת קבוצות; בעלת חברה ליעוץ ארגוני; חברת אפק; ישראל.



**יעל שרון, M.A.** פסיכולוגיה רפואית (מכללה אקדמית ת"א-יפו); פסיכולוגית רפואית מומחית; בעבר פסיכולוגית רפואית של המערך הקרדיולוגי ושל היחידה הארצית לאורתופדיה אונקולוגית בבית חולים איכילוב; כיום מקימה ומנהלת של המכון הישראלי לפסיכולוגיה רפואית ומנהלת המרפאה לפסיכולוגיה רפואית בבית החולים אסותא רמת החיל; מטפלת בקליניקה פרטית בתל אביב; מנחה של פרויקטים וסדנאות של מניעת שחיקה בקרב צוותים בארגונים רפואיים; חברת אפק; ישראל.

## יועצים:



**לואיז אדברג, פסיכולוגית מורשה;** יועצת ארגונית בכירה ב- organisationspsykologerna AB, שוודיה; נשיאת IFSI, צרפת; חברת Praxis International Network, צרפת; מזכירת ההנהלה, EAEF - הפורום האירופי לעזרה לשכירים, בלגיה; שוודיה.



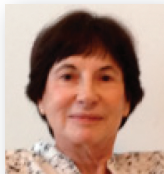
**ג'ו ג'מאל, MB BS, DCH, MRCPGP;** יו"ר טרם; רשת מרכזים לרפואה דחופה הפועלת באזור ירושלים רבתי; בוגר התוכנית לייעוץ ופיתוח ארגוני; גישה פסיכואנליטית-מערכתית; בוגר קורס של שנה בפסיכודרמה; בעל ניסיון בהנחיית קבוצות בלינט והנחייה במספר סדנאות יחסי קבוצות; חבר הנהלת אפק; ישראל.



**מיכל גרנות, Ph.D.**; פרופסור חבר, אוניברסיטת חיפה, הפקולטה למדעי הרווחה ובריאות; חוקרת כאב; חברה בצוות המעבדה לניורופיזיולוגיה קלינית, המרכז הרפואי רמב"ם והפקולטה לרפואה הטכניון; מנחת קבוצות; חברת אפק; ישראל.



**ג'וליאן לוסדה, M.Sc.**; פסיכואנליטיקן; לשעבר מנהל קליני ויועץ ארגוני בכיר ב- Tavistock and Portman NHS Foundation Trust; קליניקה פרטית בלונדון; שותף ב- Peopleinsystems; יו"ר המועצה הפסיכואנליטית הבריטית; בריטניה.



**אילנה ליטוין, M.A., M.Sc.**; פסיכולוגית קלינית; פסיכותרפיסטית; יועצת ארגונית, מאמנת ומדריכה מנהלים; פרקטיקה פרטית, ירושלים ותל-אביב; יו"ר לשעבר וחברת אפק; ישראל.



**חגית שחר, M.S.W.**, יועצת ארגונית ומנחת קבוצות; מנהלת תחום בניית יכולת בשתיל - שרותי יעוץ ותמיכה לקידום שינוי חברתי; מרצה בתוכנית להנחיית קבוצות באוניברסיטת חיפה; חברת הנהלת אפק; ישראל.



**דני שר, B.Sc. (Hons) Ost;** אוסטיאופת מוסמך (בית הספר הבריטי לאוסטיאופתיה); שימש כיו"ר האגודה הישראלית לאוסטיאופתיה (2006-2011), חבר אפק; ישראל.



**שנקרנאריאן שרינת, M BBS., MRCPsych;** פסיכיאטר ופסיכותרפיסט בקיימברידג', אנגליה; יועץ ארגוני; תחומי התעניינותו הם אנשים צעירים, טראומה ותוצאותיה והתנהגות ארגונית; בריטניה.

\*יבחרו מרשימה זו.

## איפה?

הסדנא תתקיים במלון כינר לחוף הכנרת: [www.kinar.co.il](http://www.kinar.co.il).

## מתי?

הסדנא תתחיל ביום א', ה-9 בפברואר 2014 בשעה 14:00 ותסתיים ביום ו', ה-14 בפברואר, 2014, בשעה 12:00.

התשלום לסדנא מבוסס על שהות במלון בכינר בפנסיון מלא ודמי לימוד. הלינה במקום חובה.

תאריך אחרון להרשמה: 2.2.2014.

## כמה?

אנו ממליצים למשתתפים/ות לנצל את תנאי הרישום המוקדם הנוחים כדי לזכות בהנחה משמעותית.

## לתת-סדנא הליבה:

תאריך רישום	יחיד בחדר זוגי	חדר יחיד
לנרשמים עד ה-3 בדצמבר 2013	4,400 ש"ח	6,175 ש"ח
לנרשמים בין ה-4 בדצמבר ל-3 בינואר, 2014	4,750 ש"ח	6,525 ש"ח
לנרשמים בין ה-4 בינואר ל-3 בפברואר 2014	5,100 ש"ח	6,875 ש"ח

לתת-סדנא היישום המתקדם: תוספת של 400 ש"ח לתעריפים אלה.

## הנחות ארגון

לשניים או יותר משתתפים מאותו ארגון תינתן הנחה של 5% לכל משתתף.

## מילגות

מספר מצומצם של משתתפים/ות יוכלו לקבל מילגה חלקית לסדנא. לקבלת טופס בקשה לקבלת מילגה, נא לפנות למר רוני ג'רבי, במייל: [ofek-opg@actcom.co.il](mailto:ofek-opg@actcom.co.il). המועד האחרון להגשת בקשה למילגה הוא: 3.1.2014.

## רישום

על-מנת להירשם לסדנא, אנא מלאו את טופס ההרשמה המופיע להלן, ושילחו אותו בדואר אלקטרוני לאפק. [ofek-opg@actcom.co.il](mailto:ofek-opg@actcom.co.il), או בדואר לכתובת אפק המופיעה למטה. אפשר להוריד טופס הרשמה גם באתר של אפק: [www.ofek-groups.org](http://www.ofek-groups.org).

**התשלום** באמצעות כרטיס אשראי בהמחאה בדואר או בהעברה בנקאית.

לתשלום באמצעות כרטיס אשראי או בהעברה בנקאית, נא להתקשר בטלפון למר רוני ג'רבי, מנהל קדם-סדנא, בטלפון 09-9581515, או בדו"אל: [Ofek-opg@actcom.co.il](mailto:Ofek-opg@actcom.co.il).

למשלמים בהמחאה, ניתן לחלק את התשלום לשלושה תשלומים:

1. עד למועד ההרשמה,
2. עד ל-3.1.2014,
3. עד ל-3.2.2014,
4. את ההמחאות נא לרשום על שם "אפק" ולשלוח יחד עם טופס ההרשמה לאפק, ת.ד. 671, הרצליה 46106.

## מדיניות ביטולים

הודעה על ביטול השתתפות במועדים הבאים, תאפשר החזר כספי בקיזוז דמי הביטול:

- לביטול עד ה-1.1.2014 דמי ביטול של 350 ש"ח,
- לביטול בין ה-2.1.2014 ועד ה-27.1.2014, דמי ביטול של 750 ש"ח,
- לביטול בין ה-28.1.2014 ועד ה-9.2.2014, דמי ביטול של 2,200 ש"ח,
- אחרי מועד פתיחת הסדנא, ב-9.2.2014, בשעה 14:00, לא ניתן לקבל כל החזר כספי.

לכל מידע נוסף ניתן ליצור קשר עם מר רוני ג'רבי, מנהל קדם-סדנא, במייל: [ofek-opg@actcom.co.il](mailto:ofek-opg@actcom.co.il), או בטלפון: 09-9581515, 050-5640022.





Organization Person Group

The Israeli Association for the Study of Group and Organizational Processes

[www.ofek-groups.org](http://www.ofek-groups.org)

in association with



The College of Management  
Academic Studies

MBA Management & Business  
Psychology Program  
[www.freud.co.il](http://www.freud.co.il)

THE  
TAVISTOCK  
INSTITUTE®

[www.tavistockinstitute.org](http://www.tavistockinstitute.org)

OFEK'S 27th International Group Relations Conference

# The Visible and Invisible in Organizational Life

## Authority, Boundaries, Emotions

**9-14 February, 2014** > Kinar Hotel, Sea of Galilee





## Dear prospective members,

I would like to invite you to come to OFEK's next international group relations conference which will take place at the Kinar Hotel, Sea of Galilee, Israel, from February 9-14, 2014. The conference, which is OFEK's 27th, enjoys the sponsorship of the Tavistock Institute for Human Relations in London, where the group relations model was developed in the 1950s and has since been successfully applied the world over. Thousands of people, from a wide range of professions and backgrounds, have attended OFEK's conferences; they include senior executives, and heads of organizations and teams at all organizational levels from Israel and abroad.

OFEK's group relations conferences provide participants with tools for the understanding of group and organizational processes, focusing on topics such as authority, boundaries, role and emotions within the organizational context. They are based on learning from experience and open up a space that allows members to:

- Explore and discover through experience the visible and invisible processes that take place in groups and organizations;
- Understand the internal drama that takes place when taking up a role of any kind;
- Develop new capacities regarding the understanding and realization of internal authority, influence and leadership;
- Connect to one's inner creativity and find ways of using it in taking up roles in the different spheres of life;
- Understand the function of emotions in organizations and the ways they affect organizational processes and performance;
- Develop a spirit of enquiry and curiosity about organizational life and see the benefits of this understanding.

The conference will be run by an international staff made up of senior consultants from Israel and abroad.

In the following pages you will find information about the conference and its staff, and details regarding prices and registration.

We hope to see you in Kinar,  
Best wishes,  
**Judith Levy**  
Conference Director





## About the Conference

The organizational culture within which we live and work has undergone significant changes in the past few decades. Not only have organizational structures changed, but the length of time we can expect to belong to an organization is getting shorter. It is not easy to be a worker in an organization today. Concepts such as authority and leadership, boundaries and role are being challenged and reformulated, and organizational life in all its aspects – whether overt and task oriented, or hidden and emotional – is getting more complex. The theoretical approach underlying group relations conferences is that the unconscious processes in organizations influence organizational life no less than their overt tasks. In the conference members will have the opportunity to explore and understand the links and interrelations between concepts such as authority, boundaries and role and how these develop and are expressed on the conscious and unconscious levels of the conference as a temporary learning organization. The work in the conference allows members to utilize their inner creativity and their potential for initiative and leadership that is within and thus promote individual and managerial development.

In the present conference we will focus on the place of emotions in organizational life. On the conscious level of most organizations, emotions are not considered a significant factor in fulfilling the organizational tasks. On the contrary, emotions are often thought of as an inhibiting or disruptive factor. In the conference we will be able to explore and study the place emotions have in organizations, both consciously and unconsciously, and see how dealing with emotions, whether positive or negative, optimistic or pessimistic, influences the performance of the organization, the welfare of its workers, and its life in general.

### The Method

The conference is experiential, modeled after the group relations conferences initiated by the Tavistock Institute of Human Relations in London in the 1950s, a method and approach that have been since applied in various parts of the world, including Israel, with great success. The Tavistock conferences are based on theoretical concepts derived from the writings of Wilfred Bion and Melanie Klein, and from the Open Systems Theory, and their application to organizations by A. K. Rice and Eric Miller. The work in the conference is based on direct experience. The themes of the conference are explored as they happen in the “here and now.” For that purpose, the conference is a temporary learning institution – an organization that reproduces the processes familiar to us from our workplaces and environment. By experiencing the processes and roles that are created in the conference as they evolve, each participant has the opportunity to look both inward into him/herself and outward to the whole system, and gain new insight.

### The conference will include two constituent parts:

The first, the Core Sub-Conference, for participants who are attending a group relations conference for the first time, and for those returning for a second time or more.

No prior experience or knowledge is required to be a participant in the Core Sub-Conference. For those returning for the second time, this is a rare opportunity to deepen their learning and to experience the meaning of “the second time” in all its aspects and on all its levels.

The second, the Advanced Application Sub-Conference, is intended for participants who have attended a group relations conference at least twice and wish to study and experience the role of consultant in the conference framework. Advanced Application Sub-Conference members will have the opportunity to take part as consultants in some of the conference events.

### Language

The working language of the conference is English. However, in situations where all members of a group are Hebrew speaking, Hebrew may also be used.

## Who is it for?

The conference is especially suitable for

- Managers at any level;
- Professionals who wish to understand the importance of the human factor in organizational life, such as organizational consultants, human resource managers, mental health workers, educators and teachers, as well as team managers in any area and community organizers;
- For anyone interested in group and organizational processes;
- For those wishing to improve their personal skills in taking up their roles and developing their leadership abilities.

## Staff

### Director:



**Judith Levy**, Ph.D., Senior Teacher (retired), Dept. of English, Hebrew University of Jerusalem; faculty, the MBA Management and Business Psychology Program, College of Management, Rishon Le-Zion; organizational consultant; member, OPUS (Organization for Promoting Understanding of Society), ISPSO (International Society for the Psychoanalytic Study of Organizations); Chairperson, OFEK; Israel.

### Associate Director and Director of the Advanced Application Sub-Conference:



**Joseph (Yossi) Triest**, Ph.D.; clinical psychologist, training analyst of the Israel Psychoanalytic Institute (IPA), and organizational consultant; lecturer at Tel-Aviv University; supervisor and teacher at the Israel Psychoanalytical Institute and at the psychotherapy school of Tel-Aviv University; Co-Director and faculty member in the Program in Organizational Consultation and Development: a Psychoanalytic-Systemic Approach (P.O.C.D.); since 1985 the owner of the Triest-Sarig private clinic; has taken up a variety of roles in GR conferences, including the director's role in some of the OFEK conferences; the author of several papers in the field of Group-Relations; member OFEK; Israel.

### Administrators:



**Gali Goren Holzberg**, M.A.; social and industrial psychologist; senior organizational and leadership consultant; group facilitator; owner of organizational development consulting practice; member OFEK; Israel.



**Yael Sharon**, M.A. in medical psychology; medical psychological expert; former medical psychologist of the Division of Cardiology and Orthopedic Oncology Unit at the Tel Aviv Sorasky Medical Center-Ichilov; founder and director of the Israeli Institute of Medical Psychology and head Psychologist of the Medical Psychology Clinic, at the Assuta Medical Center; therapist in private practice, Tel Aviv; moderator of projects and workshops in preventing burnout among medical teams in organizations; member OFEK; Israel.

### Consultants:\*



**Joseph Djemal**, MB BS, DCH, MRCP; physician and Chairman of Terem Emergency Medical Centers which operates out of Jerusalem, Israel; graduate of the Program in Organizational Consultation and Development: a Psychoanalytic-Systemic Approach; graduate of a year's course

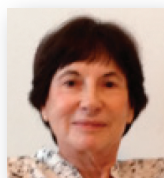
in psychodrama; has worked as a Balint Group consultant and has been on the staff of several group relation conferences; Board Member OFEK; Israel.



**Louise Edberg**, Certified Psychologist; Senior Organization Consultant, Organisationspsykologerna AB, Sweden; President, IFSI, France; member, Praxis International network, France; Board Secretary, EAEF (Employee Assistance European Forum), Belgium; Sweden.



**Michal Granot**, Ph.D.; Associate Professor, Faculty of Welfare and Health Sciences, University of Haifa; pain researcher at the Laboratory of Clinical Neurophysiology, Faculty of Medicine, the Technion – Israel Institute of Technology, Haifa; group consultant; member OFEK; Israel.



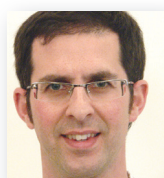
**Ilana Litvin**, M.A., M.Sc.; clinical psychologist and psychotherapist; organizational consultant and executive coach in private practice; member OPUS and ISPSO; member and previous Chairperson OFEK; Israel.



**Julian Lousada**, M.Sc.; psychoanalyst; former Clinical Director and Principal Organisational Consultant at the Tavistock and Portman NHS Foundation Trust; private practice; partner in Peopleinsystems; current Chair of the British Psychoanalytic Council; United Kingdom.



**Hagit Shachar**, M.S.W.; organizational and group consultant; Director of capacity building department, Shatil – Empowerment and Training Center for Social Change Organizations; lecturer, Haifa University, Program for Group Facilitation; Board Member OFEK; Israel.



**Danny Sher**, B.Sc. (Hons.), Ost, qualified osteopath (British School of Osteopathy, 1996); Chairman, the Israeli Osteopathic Association (2006-2011); Member OFEK; Israel.



**Shankarnarayan Srinath**, MBBS., MRCPsych; consultant psychiatrist in psychotherapy, organizational consultant, Cambridge, UK; his professional interests include young people, trauma and its aftermath, and organizational behavior; United Kingdom.

# Sponsoring Institutions

## The Host Organization

OFEK, the Israeli Association for the Study of Group and Organizational Processes, was founded in 1986 and is now a not-for-profit company that offers a range of workshops and study opportunities based on the group relations theory and approach in the Israeli context. This is the 27th year that OFEK is holding an international group relations conference. The conference is based on the model of the experiential conferences developed by the Tavistock Institute of Human Relations in London in the 1950s.

**Website: [www.ofek-groups.org](http://www.ofek-groups.org)**

## Sponsoring Organizations

### The MBA Management & Business Psychology Program - The College of Management in Rishon Le-Zion

The Business Psychology Program combines traditional business administration studies with an in-depth psychological understanding of management and business. It aims to equip the modern manager with up-to-date knowledge and managerial skills in various spheres necessary in today's culture of change and uncertainty.

The program is professionally affiliated with OFEK, and has contributed professionally, financially, and logistically, to the international and Israeli GRCs.

**Website: [www.freud.co.il](http://www.freud.co.il)**

### The Tavistock Institute of Human Relations

The Tavistock Institute of Human Relations is a not-for-profit organisation (NPO), which applies social science to contemporary issues and problems. It was formally founded as a registered charity in 1947. The Institute is engaged in evaluation and action research, organizational development and change consultancy, executive coaching and professional development, all of which are in service programs, supporting sustainable change and ongoing learning. It was devised, developed and publicized around the world and in Israel, and includes an experiential, hands-on method of learning, as well as models of Group Relations. The Tavistock Institute has sponsored Ofek's conferences since OFEK's inception. The sponsorship is a professional association.

**Website: [www.tavinstitute.org](http://www.tavinstitute.org)**

# Registration

## When, Where?

The conference will begin on Sunday, February 9th, 2014, at 14:00 and end on Friday, February 14th, at 12:00.

The conference will take place at the Kinar Hotel, on the Lake of Galilee. Hotel website: **[www.kinar.co.il](http://www.kinar.co.il)**.

Payment includes the conference fee and full board accommodation at the Kinar Hotel. The conference is residential.

Last day to register: 2.2.2014.

## How much?

We recommend that you take advantage of the significant early bird discounts available:

### The Core Sub-Conference:

date	double occupancy	single
early bird till 3.12.2013	4,400 shekels	6,175 shekels
between 4.12.2013 and 3.1.2014	4,750 shekel	6,525 shekels
between 4.1.2014 and 3.2.2014	5,100 shekels	6,875 shekels

**For the Advanced Application Sub-Conference, there will be an addition of 400 shekels to the above rates.**

## Organizational discounts:

For two or more members from the same organization there will be a 5% shekel discount.

## Bursaries:

A limited number of bursaries will be available. To apply for a bursary, please write to Mr. Roni Gerbi at [ofek-opg@actcom.co.il](mailto:ofek-opg@actcom.co.il). The last day for submitting a bursary request is 3.1.2014.

## Registration:

Please fill out the registration form below and send, either by email to [ofek-opg@actcom.co.il](mailto:ofek-opg@actcom.co.il) or by post to the address below. The registration form can also be downloaded from OFEK's website: [www.ofek-groups.org](http://www.ofek-groups.org).

Payment can be made by credit card, check or bank transfer.

For those paying by credit card or bank transfer, and for any other information, please contact Mr. Roni Gerbi, the preconference administrator at tel.: +972-9-9581515, +972-50-5640022, or by email: [ofek-opg@actcom.co.il](mailto:ofek-opg@actcom.co.il).

Those paying by check drawn on an Israeli bank, may divide the fee into three equal payments:

1. Upon registration; 2. Till 3.1.2014; 3. Till 3.2.2014.

Please make checks payable to OFEK, and send to OFEK P.O. Box 671, Herzlia 46106, Israel.

## Cancellation policy

Notice of cancellation given by the following dates will allow a refund minus cancellation fee:

- To 1.1.2014, a 350 shekel cancellation fee;
- Between 2.1.2014 and 27.1.2014, a 750 shekel cancellation fee;
- Between 28.1.2014 and 9.2.2014, a 2200 shekel cancellation fee;
- From 9.2.2014, at 14:00, no refund can be given.

**For all further enquiries, please contact Mr. Roni Gerbi, Pre-Conference Administrator, at email: [ofek-opg@actcom.co.il](mailto:ofek-opg@actcom.co.il), or by phone: tel.: +972-9-9581515, or +972-50-5640022.**

