

מפקדת מרכז העורף  
תא טל': סימוכין חירום- 1  
פיקוד עורף  
צבאי  
0702-2494  
הדרום 65  
2024

בלמ"ס  
עמוד 1 מתוך 3



### צו סגירת שטח – 'מרחב אוגדת עזה' (מספר 6), התשפ"ד – 2024

בתוקף סמכותי לפי תקנות 4(6), 6(1), 6(2), 122 ו-125 לתקנות ההגנה (שעת חירום), 1945 (להלן: התקנות), ובהיותי המפקד המוסמך, ובתוקף שאר סמכויותי הנתונות לי לפי כל דין, אני מצווה בזה לאמור:

#### **סגירת שטח**

1. השטח המסומן בקו שחור במפה המצורפת כנספח א' לצו זה ומהווה חלק בלתי נפרד ממנו, לרבות הישובים הבאים: נתיב העשרה, כפר עזה, נחל עוז, כיסופים, עין השלושה, נירים, ניר עוז, סופה, חולית וכרם שלום, יהיה שטח צבאי סגור.
2. כבישים המסומנים בקו שחור ונכללים במפה המצורפת כנספח א' לצו זה ומהווים חלק בלתי נפרד ממנו, לרבות כביש 4 מצומת קיבוץ יד מרדכי ועד מעבר ארז, כביש 25 מצומת סעד צפון ועד תחום המכשול הביטחוני של רצועת עזה, כביש 242 מצומת כיסופים ועד מעבר כיסופים, כביש 240 מצומת חולית ועד תחום המכשול הביטחוני של רצועת עזה וכביש 232 מצומת ניר יצחק ועד מעבר כרם שלום – יהיו שטח צבאי סגור.

#### **איסור כניסה לשטח הסגור**

3. לא ייכנס אדם לשטח הסגור, כאמור בסעיפים 1-2, ולא יצא ממנו, אלא אם בידיו היתר בכתב, שניתן על ידי או מטעמי. למרות האמור בסעיף זה, תתאפשר כניסה לגורמים הבאים:
  - א. לתושבי הקבע ביישוב כפר עזה ע"פ רישום משרד הפנים, בהצגת תעודה מזהה.
  - ב. לתושבי הקבע ביישובים הבאים: נתיב העשרה, נחל עוז, כיסופים, עין השלושה, נירים, ניר עוז, סופה, חולית וכרם שלום בהצגת תעודה מזהה ובתיאום אוגדת עזה.
  - ג. תושבים אשר ברשותם שטחים חקלאיים בשטחים הללו וקיבלו מהגורם הצבאי המוסמך אישור להיכנס לעבודות בשטחים חקלאיים אלו, 24 שעות מראש.
  - ד. עוסקים בעבודה חיונית על-פי מדיניות ההתגוננות המופצת על-ידי פיקוד העורף.
  - ה. עוסקים במפעלים לא-חיוניים בהתאם להחרגות המאושרות במסגרת מדיניות ההתגוננות המופצת על-ידי פיקוד העורף.אין בהיתרים המצוינים משום היתר כניסה לשטח למי שכניסתו נאסרה כדין מכוח חוק, צו, הסכם או הוראה אחרים.



4. **סייג לאיסור** צו זה לא יחול על חייל או שוטר הנדרש להיכנס לשטח לשם מילוי תפקידו.

5. **פרסום הצו** צו זה והמפה המצורפת אליו יופקדו במרכז העורף בפקוד הדרום.

העתקים בדוקים של הצו והמפה המצורפת אליו יופקדו בידי:

א. הגורמים המצויים בנקודות הכניסה לשטח.

ב. מרכז העורף באוגדת עזה (אוגדה 143).

6. **תוקף הצו** תחילתו של צו זה בתאריך 30 במרץ 2024, כי באדר ב' התשפ"ד בשעה 23:59, והוא יעמוד בתוקף עד 16 באפריל 2024, ח' בניסן התשפ"ד בשעה 23:59.

7. **השם** צו זה ייקרא "צו סגירת שטח – 'מרחב אוגדת עזה' (מספר 6), התשפ"ד – 2024"

פינקלמן  
הדרום

אלוף  
הצבחה  
פיקוד

י"ט באדר ב' התשפ"ד  
29 במרץ 2024

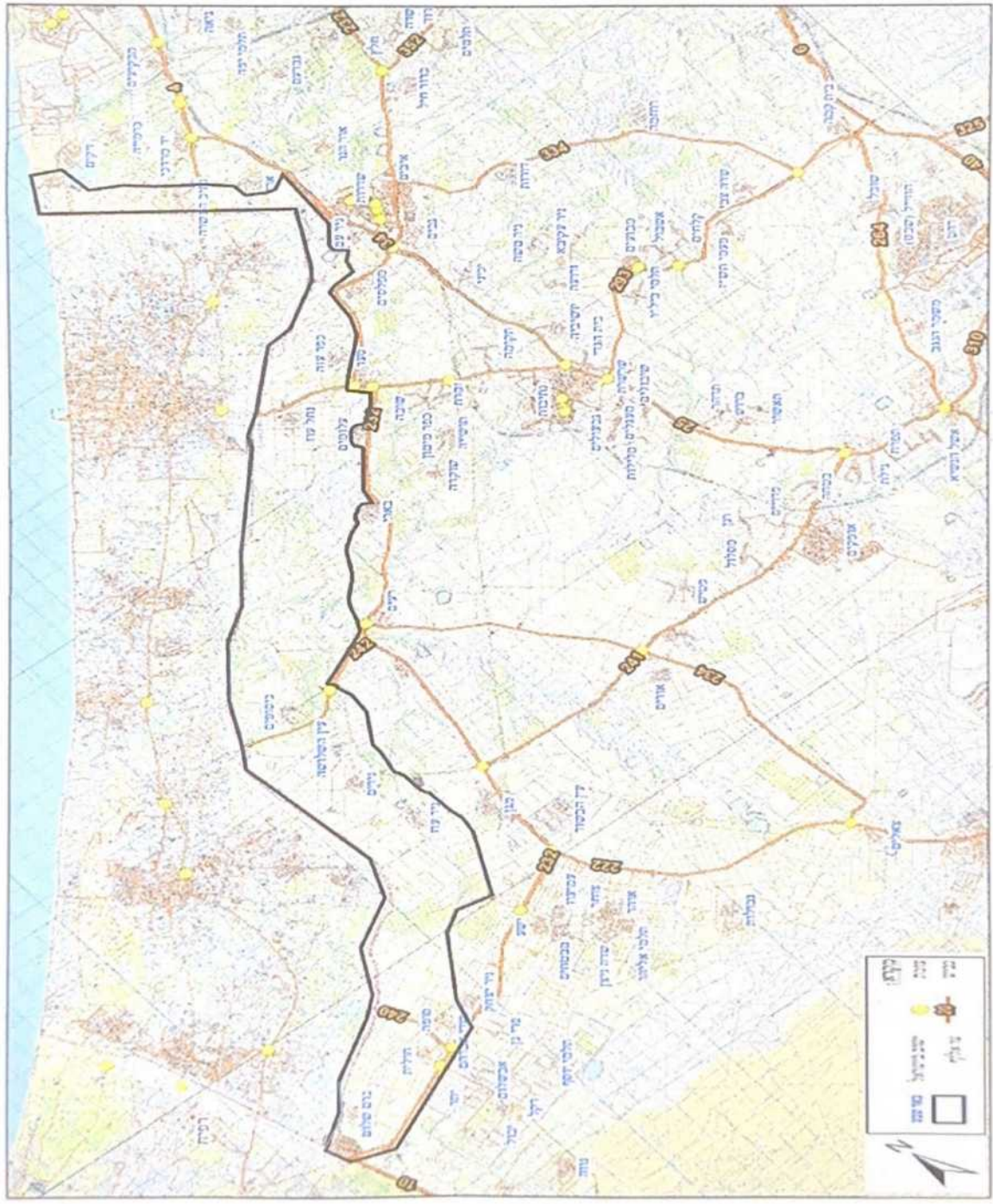
בלמים  
עמוד 3 מתוך 3



**צו סגירת שטח - 'מרחב אוגדת עזה' (מספר 6), התשפ"ד - 2024**

אלוף ~~יהודה~~  
מפקד ~~הדרום~~

י"ט באדר ב' התשפ"ד  
29 במרץ 2024





מפקדת	פיקוד	דרום
א	ג	ס
מ	ב	י
טל:	07022821	
א"י:	6592312	
28	מרץ	2024
י"ח	ב	תשפ"ד

-בלמ"ס-

**כתב הסמכה מכח צו סגירת שטח – 'מרחב אוגדת עזה' (מספר 6), התשפ"ד – 2024**

**והבהרות לביצוע**

1. שטח צבאי סגור הינו שטח הנדרש לצרכים צבאיים ותכליתו מניעת כניסת בלתי מורשים.
2. בכפוף להנחיית 'צו סגירת שטח – 'מרחב אוגדת עזה' (מספר 6), התשפ"ד – 2024, שתוקפו מיום 30 במרץ 2024:
  - א. אין מניעה לכניסתם ושהייתם של תושבי הקבע ביישוב כפר עזה - ע"פ רישום משרד הפנים ובהצגת תעודה מזהה.
  - ב. כניסתם ושהייתם של תושבי הקבע ביישובים הבאים, ע"פ רישום משרד הפנים ובהצגת תעודה מזהה, **תידרש לתיאום מול אוגדה 143**: נתיב העשרה, נחל עוז, כיסופים, עין השלושה, נירים, ניר עוז, סופה, חולית וכרם שלום.
  - ג. ככלל, עובדים חיוניים יהיו רשאים להיכנס ולשהות ביישובים המוזכרים לעיל, בכפוף להנחיות אוגדה 143.
3. בנוגע ליישובים שאינם נכללים בסעיף 1 ב'צו סגירת שטח – 'מרחב אוגדת עזה' (מספר 6), התשפ"ד – 2024: אין כל מניעה לשהיית אזרחים ביישובים הללו והם אינם נדרשים לכל תיאום.
4. מסמך זה הינו מסמך נלווה ל'צו סגירת שטח – 'מרחב אוגדת עזה' (מספר 6), התשפ"ד – 2024 ומכוחו של הצו.

אלוף ירון פינקלמן  
מפקד פיקוד הדרום