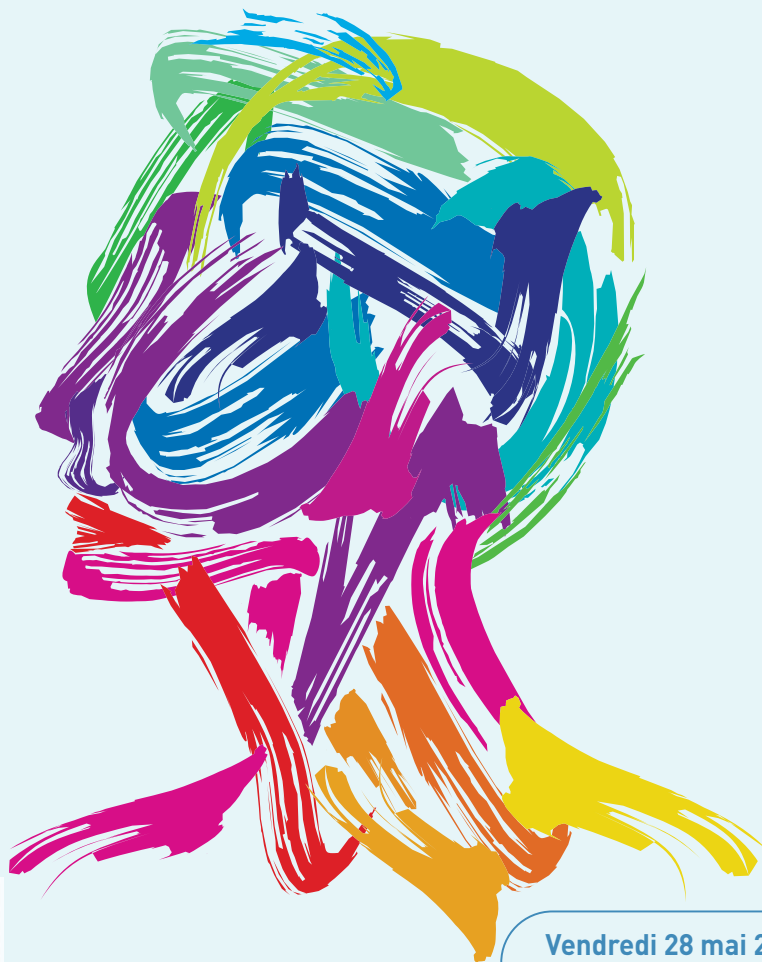


JOURNÉE D'ÉTUDE

# Polyhandicap, quand les **émotions** manquent de **mots**



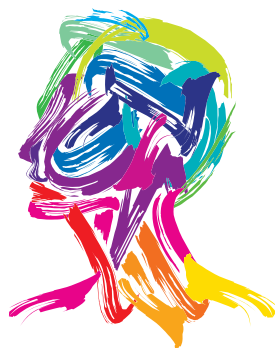
Vendredi 28 mai 2021  
En visioconférence



JOURNÉE D'ÉTUDE

# Polyhandicap, quand les émotions manquent de mots

Vendredi 28 mai 2021  
En visioconférence



Les émotions sont nombreuses à se vivre, se partager, se ressentir dans la rencontre avec la personne polyhandicapée. Pour autant, elles restent souvent du domaine du non verbal, où chacun souffrirait d'une sorte d'alexithymie par la difficulté à les identifier et à les exprimer en raison même de leur nature complexe et protéiforme.

C'est la raison pour laquelle nous souhaitons, avec ceux que cette thématique interroge, prendre le risque d'en échanger au cours de cette journée d'étude. Il nous faudra effleurer la neurobiologie, le rôle des émotions dans la relation et l'accompagnement, la subjectivité qui les caractérise, leur lien avec la sensorialité, l'extraordinaire élan qu'elles sont pour le développement psychomoteur, affectif et cognitif lorsqu'on ose les aborder avec l'enfant, l'adolescent ou l'adulte polyhandicapé.

Les échanges envisagés au cours de cette journée contribueront à mutualiser nos expériences autour de cette question centrale.

## Programme

*Cette journée sera rythmée par la poésie du Dr Philippe Guyet, chirurgien-dentiste, membre fondateur de Rhapsodif et parent.*

- 8h30**      **Accueil des participants**
- 9h**            **Mot de bienvenue**  
Mme Christine PLIVARD, *directrice, CESAP Formation, Documentation, Ressources, Paris*
- 9h05**        **L'émotion comme vecteur et moyen de communication**  
Mme Aline CAYRE, *psychologue, CESAP EME L'Ormaille, Bures-sur-Yvette (91) et formatrice à CESAP Formation*
- 9h45**        **Le facteur E, les manifestations émotionnelles fortes**  
M. Philippe TOULLET, *directeur pédagogique, Institut Motricité Cérébrale, Paris*
- 10h15**      **Échanges avec les participants**
- Pause**

- 11h**      **Les échelles émotionnelles**  
Mme Bea MAES, *professeure d'orthopédagogie, Université de Louvain, Belgique*
- 11h40**    **Repérer le bien être émotionnel, un domaine de la qualité de vie de l'enfant / adolescent polyhandicapé, au travers d'un guide d'observation partagée**  
Mme Roselyne BRAULT-TABAÏ, *membre du Comité d'études, de recherches et d'évaluation du CESAP*
- 12h10**    **Échanges avec les participants**
- 12h30**    **Déjeuner libre**
- 13h30**    **Quand les émotions prennent corps dans le dialogue tonico-émotionnel : un espace de rencontres s'ouvre. Comment donner du sens aux émotions quand le développement sensori-moteur est entravé ?**  
Mme Stéphanie HOFMANN, *psychomotricienne* et Mme Amandine BAFFRAY, *éducatrice de jeunes enfants, Centre d'action médico-sociale précoce, APF France Handicap, Metz (57) et formatrices à CESAP Formation*
- 14h20**    **Des affects aux émotions : l'importance de les reconnaître, leur fonction dans le connaître**  
Dr Bernard GOLSE, *pédiatre, pédopsychiatre et psychanalyste, chef de service de pédopsychiatrie de l'hôpital Necker-Enfants Malades à Paris et professeur de psychiatrie de l'enfant et de l'adolescent à l'Université René Descartes (Paris V)*
- 14h50**    **Échanges avec les participants**
- 15h**      **Émotions, communication et interactions en contexte de classe : les apports de la recherche Polycom**  
Mme Esther ATLAN, *doctorante, UR 7287 Grhapes, INS HEA, UPL* et  
Mme Sabine ZORN, *post-doctorante, UR 7287 Grhapes, INS HEA, Suresnes (92), co-coordinatrices projet Polycom*
- 15h30**    **Émotions et bain de langage adapté : représenter pour apprendre**  
Mme Elisabeth CATAIX, *ergothérapeute spécialisée en Communication Alternative et Améliorée. Isaac francophone, APF France Handicap (75), SantéBD et formatrice à CESAP Formation*
- 16h**      **Échanges avec les participants**  
**Pause**
- 16h30**    **ECP. Échelle d'évaluation de l'état émotionnel et affectif et compétences socio-émotionnelles : exemples d'application dans la clinique et dans le cadre d'une recherche doctorale**  
M. David FERNANDEZ FIDALGO, *psychologue clinicien, Hôpital d'enfants La Roche Guyon (95) et formateur à CESAP Formation*
- 17h**      **La prise en compte des émotions dans l'approche de la stimulation basale**  
Mme Virginie BOUDJEMA, *éducatrice spécialisée, Association Vivre et devenir Villepinte-Saint-Michel, IME Marie Auxiliatrice, Draveil (91), formatrice en stimulation basale*
- 17h30**    **Échanges avec les participants**
- 17h45**    **Fin des travaux**

# BULLETIN D'INSCRIPTION

## COORDONNÉES DU PARTICIPANT

Mme

M.

Nom ..... Prénom .....

Tél. .... Email.....

Profession .....

Merci de renseigner le téléphone et/ou le mail du participant s'il souhaite être prévenu directement en cas de modification de dernière minute.

## ÉTABLISSEMENT EMPLOYEUR

Adresse .....

Tél. .... Fax ..... Email.....

## TYPE D'ACCUEIL

Enfants

Adolescents

Adultes

Polyhandicap

Déficience mentale

Déficience motrice

Autre (précisez) .....

## FRAIS D'INSCRIPTION

### Professionnels

330 € par personne (1 bulletin)

280 € par personne à partir de 3 bulletins et plus, pour le même établissement (remplir un bulletin par personne)

### Proches aidants

42 € par personne

Les frais d'inscription ne comprennent ni l'hébergement, ni le repas.

L'inscription sera définitive à réception du paiement global

Date et signature  
du participant

Signature du directeur  
et cachet de l'établissement

Les informations recueillies sur ce formulaire sont enregistrées dans un fichier informatisé par CESAP Formation, Documentation, Ressources pour la gestion de sa clientèle et de ses actions de communication. Elles sont conservées pendant dix ans et sont destinées aux services formation et communication.

Conformément à la loi « informatique et libertés », vous pouvez exercer votre droit d'accès aux données vous concernant et les faire rectifier en contactant : CESAP Formation, Documentation, Ressources, 62 rue de la Glacière, 75013 Paris, formation@cesap.asso.fr

Nous vous informons de l'existence de la liste d'opposition au démarchage téléphonique « Bloctel », sur laquelle vous pouvez vous inscrire ici : <https://conso.bloctel.fr/>