

LE LABORATOIRE EN FRANCE

Quelles évolutions à horizon 2025-2030 ?



PARTIE 1

**Six évolutions principales attendues
à horizon 2025-2030**

PARTIE 2

Des spécificités selon les secteurs

Focus sur l'évolution des 5 principaux secteurs du laboratoire

SOMMAIRE

PARTIE 1 – Six évolutions principales attendues à horizon 2025-2030

P. 5 UNE LARGE CONSULTATION DES LABORATOIRES

P. 6 SIX ÉVOLUTIONS PRINCIPALES ATTENDUES À HORIZON 2025-2030

P. 7 Une performance technologique accrue

P. 10 Une révolution digitale au sein des laboratoires

P. 12 Des pratiques d'achat plus optimisées

P. 14 Vers une sécurité renforcée du personnel

P. 16 Une attention croissante portée à l'aménagement et l'ergonomie

P. 18 Une progression des pratiques plus «responsables»

SOMMAIRE

PARTIE 2 – Des spécificités selon les secteurs

P. 21 UNE LARGE CONSULTATION DES LABORATOIRES

P. 22 DES SPÉCIFICITÉS SELON LES SECTEURS – FOCUS SUR L'ÉVOLUTION DES 5 PRINCIPAUX SECTEURS DU LABORATOIRE

P. 23 Académiques

P. 25 Pharma-biotechs

P. 27 Agro-agri

P. 29 Chimie-matériaux

P. 31 Cosmétiques

P. 33 CONTINUER DE VOUS APPORTER DE LA VALEUR

LE LABORATOIRE EN FRANCE



PARTIE 1

**Six évolutions principales
attendues à horizon 2025-2030**

UNE LARGE CONSULTATION DES LABORATOIRES

Les laboratoires ont été consultés à travers des visites sur site, des entretiens téléphoniques et une enquête quantitative.

19 visites sur site de R&D ou production

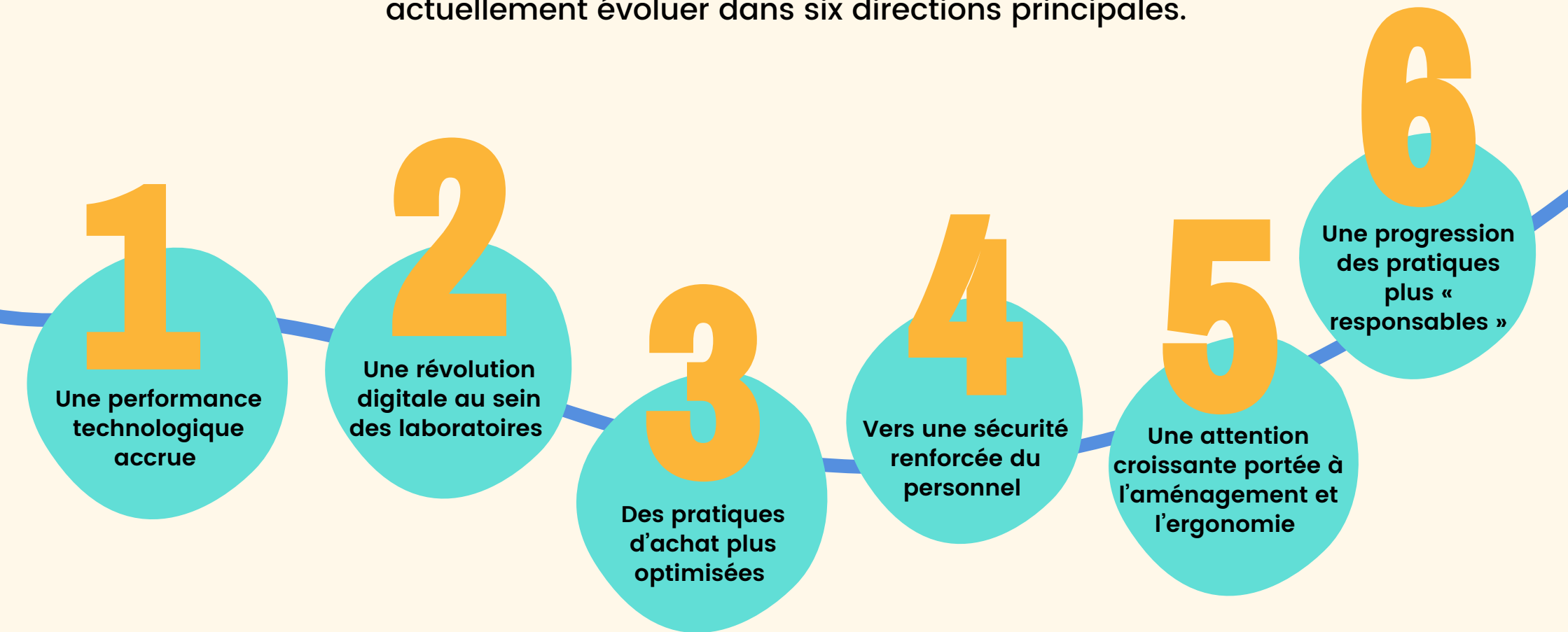
+50 entretiens téléphoniques avec des laboratoires

1 enquête quantitative avec la participation de 250 chercheurs

SIX ÉVOLUTIONS PRINCIPALES

attendues à horizon 2025-2030

Des pressions de différentes natures vous font actuellement évoluer dans six directions principales.



1 UNE PERFORMANCE TECHNOLOGIQUE ACCRUE



VOS BESOINS

Votre besoin de performance se situe au niveau de la fiabilité, rapidité et gestion d'une complexité inédite des analyses.

1

UNE PERFORMANCE TECHNOLOGIQUE ACCRUE

● Fiabilité des analyses (vers le risque zéro)

« Nous avons un besoin croissant de reproductibilité, nous sommes attendus sur des niveaux de pureté très importants. » - *Groupe de chimie de spécialité*

● Davantage de rapidité attendue

« Dès qu'une automatisation est possible, elle est mise en place » - *Société de pétrochimie*

● Une complexification des analyses

« Ce n'est pas tant nos outils et méthodes qui changent, mais le fait de devoir en utiliser certains un jour, puis d'autres totalement différents le lendemain voire dans la même journée. » - *Laboratoire de R&D en agro-alimentaire*

VOS ATTENTES VIS-À-VIS DE VOS FOURNISSEURS EN MATIÈRE D'ÉVOLUTION TECHNOLOGIQUE

1. Automatisation

2. Ergonomie

3. Technologie embarquée et connectée

4. Miniaturisation (- de produits / réactifs)

5. Innovation

6. Accompagnement

1

UNE PERFORMANCE TECHNOLOGIQUE ACCRUE

2 UNE RÉVOLUTION DIGITALE AU SEIN DES LABORATOIRES



VOS BESOINS

Le digital vient apporter des solutions pour faciliter l'accès et le partage à l'information, et appuyer l'aide à la décision.

2

UNE RÉVOLUTION DIGITALE AU SEIN DES LABORATOIRES

- **Connectivité et interopérabilité**
« Le laboratoire du futur sera interconnecté. Il faudrait des formats d'outils numériques ouverts pour permettre une interconnexion des équipements » - *Groupe de chimie de spécialités*
- **Une information accessible plus vite, en continu**
« There is a strong demand for solutions providing the information at the point of use, in the language needed » - *Expert du secteur de la chimie*
- **Gestion de données massives pour les laboratoires traitant des volumes importants de données**
« Des attentes se créent dans les laboratoires autour notamment de la gestion des données. Un marché juteux à prendre sur lesquelles des petites sociétés se positionnent, et pourraient concurrencer les fournisseurs qui souhaiteraient élargir leur gamme. » - *Expert pharma*

3

DES PRATIQUES D'ACHAT PLUS OPTIMISÉES



VOS BESOINS

Le besoin d'optimisation des achats vous amène à concentrer vos fournisseurs et chercher davantage de flexibilité dans vos commandes.

3

DES PRATIQUES D'ACHAT PLUS OPTIMISÉES

- **Concentration du panel de fournisseurs**

« Le passage par des centrales d'achat est intéressant pour la maîtrise des coûts » - *CHU*

« Nous baissions nos coûts par la massification. Nous avons un unique fournisseur pour les 5 laboratoires du GHT » - *CHU*
- **Vers des alternatives à la vente plus flexibles**

« Nous avons mis en place un projet sur 7 ans en location totale » - *CHU*
- **Un besoin de réactivité/visibilité sur les commandes**

« Les délais d'approvisionnement peuvent être un critère de choix du fournisseur dans certains cas » - *Société de gestion de l'environnement*

4 VERS UNE SÉCURITÉ RENFORCÉE DU PERSONNEL



VOS BESOINS

La sécurité s'affirme comme l'un de vos chantiers clés dans les années à venir.

UNE OPINION PUBLIQUE ET DES COLLABORATEURS
DE PLUS EN PLUS VIGILANTS SUR
LES PROBLÉMATIQUES DE SÉCURITÉ

15

Une attention toujours plus forte à la prévention des risques chimiques

« Certains réactifs, comme l'acide HF utilisé pour l'analyse du titane, sont extrêmement toxiques. Une consigne a été donnée spécifiquement au fournisseur pour que les camions entrants attendent au poste de garde que le responsable des analyses vienne faire la réception, mais cette consigne est peu respectée »

Société de cosmétiques

Des actions qui se structurent sur des thèmes sans attentes réglementaires particulières

« Nous portons un intérêt particulier à la réduction du bruit des équipements »

Société de cosmétiques

4

VERS UNE SÉCURITÉ RENFORCÉE DU PERSONNEL

5 UNE ATTENTION CROISSANTE PORTÉE À L'AMÉNAGEMENT ET L'ERGONOMIE



VOS BESOINS

A court et moyen terme, l'aménagement des laboratoires est amené à devenir pour vous un facteur clé de compétitivité et d'attractivité.

- **Un levier de performance, et d'attractivité**
« La dimension d'ergonomie sera de plus en plus prise en compte notamment avec le renouvellement des parcs d'équipements ou de la création de nouveaux centres de R&D. » - *Groupe agroalimentaire*
- **Plus de fluidité au sein du laboratoire**
« Nous ne possédons pas de compétences en aménagement de laboratoire. On apprend sur le tas. Peu de solutions supports existent aujourd'hui ou elles sont peu visibles. » - *Groupe agroalimentaire*
- **Plus de portabilité et de praticabilité des équipements**
« Nous avons besoin d'équipements portables qui permettent de faire des mesures in situ » - *Société de gestion de l'environnement*

5

UNE ATTENTION CROISSANTE PORTÉE
À L'AMÉNAGEMENT ET L'ERGONOMIE

UNE PROGRESSION DES PRATIQUES PLUS «RESPONSABLES»

6



VOS BESOINS

A court-moyen terme, vos préoccupations écologiques en termes de fournitures de laboratoire devraient se concentrer sur des champs spécifiques comme la gestion des déchets et le packaging.

6

UNE PROGRESSION DES PRATIQUES PLUS «RESPONSABLES»

- D'autres leviers prioritairement activés pour améliorer l'empreinte écologique du laboratoire**

« Le critère de l'impact environnemental est secondaire dans le choix de nos fournitures. Nous choisissons nos fournitures en portant attention aux aspects techniques, de sécurité et de prix. » - *Groupe de chimie de spécialités*
- Une gestion des déchets encore à fluidifier et améliorer**

« Les évolutions vont dans le sens de technologies plus vertes » - *Société de gestion de l'environnement*

« La miniaturisation et l'automatisation des challenge tests permet une économie forte de consommables et boites en plastique » - *Société de cosmétiques*
- Un besoin de réactivité/visibilité sur les commandes**

« Les délais d'approvisionnement peuvent être un critère de choix du fournisseur dans certains cas » - *Société de gestion de l'environnement*

LE LABORATOIRE EN FRANCE



PARTIE 2

Des spécificités selon les secteurs

Focus sur l'évolution des 5 principaux secteurs du laboratoire

UNE LARGE CONSULTATION DES LABORATOIRES

Les laboratoires ont été consultés à travers des visites sur site, des entretiens téléphoniques et une enquête quantitative.

19 visites sur site de R&D ou production

+50 entretiens téléphoniques avec des laboratoires

1 enquête quantitative avec la participation de 250 chercheurs

DES SPÉCIFICITÉS SELON LES SECTEURS

Focus sur l'évolution des 5 principaux secteurs du laboratoire



A HORIZON 2025

Les mouvements actuels devraient s'accroître dans les 5 prochaines années.



Mise en cohérence des sites de recherche

Demande constante de fournitures de pointe

Progression de la mutualisation des achats

Vers davantage de recherche applicative et valorisable

ET À PLUS LONG TERME ?

- Européanisation de la politique d'achat
- Semi-privatisation de certains EPST et EPIC
- Progression de la part des contrats de droit privé



- Montage de plateformes collaboratives avec des fournisseurs du laboratoire
- Sociétés d'intérim de la recherche

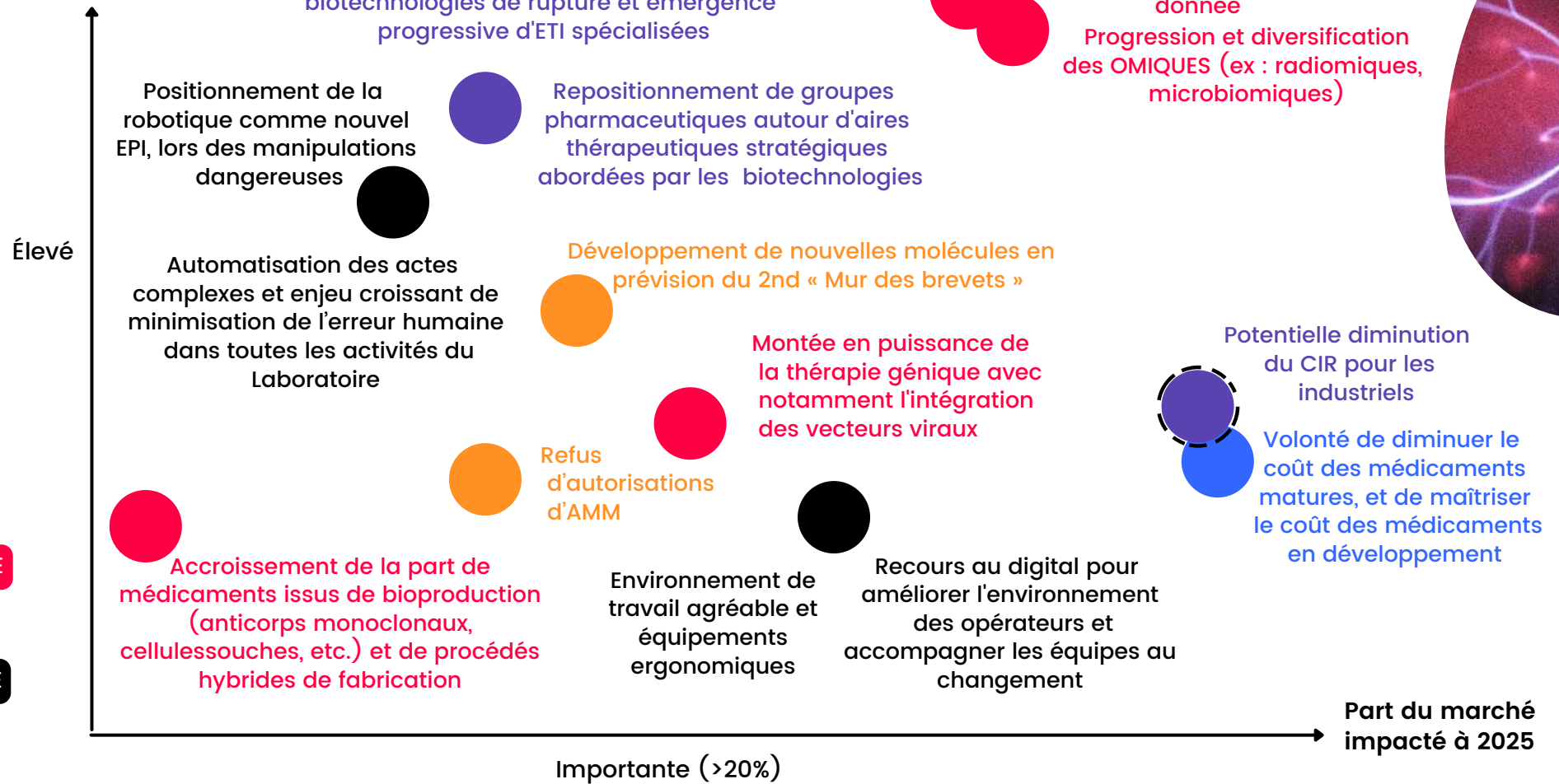
A HORIZON 2025

2

25

Pharma-biotechs

Caractère transformant pour le marché du laboratoire à 2025



LÉGENDE

ECONOMIQUE

RÉGLEMENTAIRE

TECHNOLOGIQUE

STRUCTUREL

SANTÉ-SÉCURITÉ

Très incertaine

ET À PLUS LONG TERME ?

- Nanotechnologies
- Bioproduction et procédés hybrides de fabrication



- Optimisation forte des processus existants
- Nouveau tissu industriel français
- Impression 3/4D et bio-impimpression 3/4D

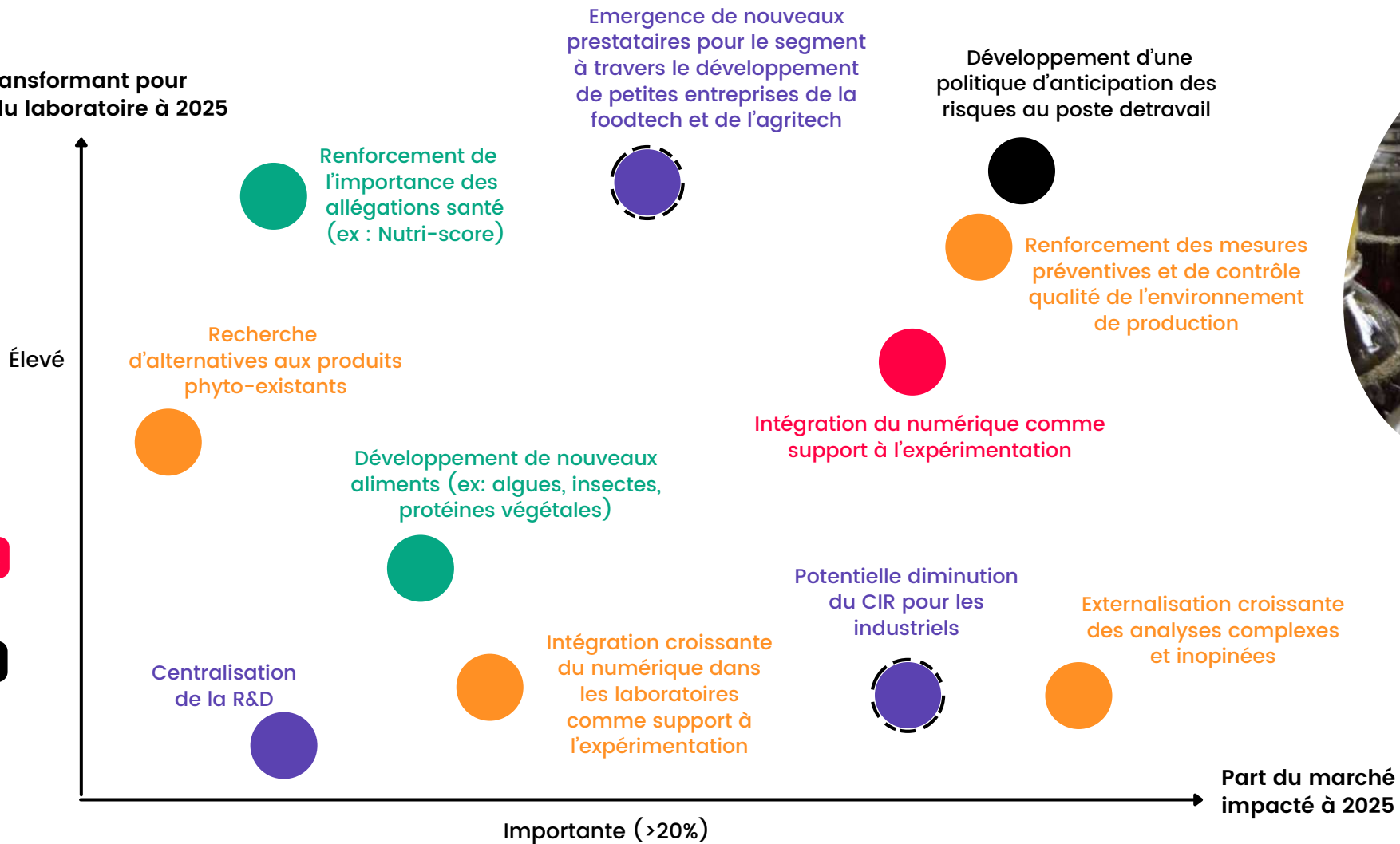
A HORIZON 2025

3

27

Agro-agri

Caractère transformant pour le marché du laboratoire à 2025



- LÉGENDE**
- RÉGLEMENTAIRE
 - TECHNOLOGIQUE
 - STRUCTUREL
 - SANTÉ-SÉCURITÉ
 - SOCIÉTAL
 - Très incertaine

ET À PLUS LONG TERME ?

- Nouvelles expériences consommateur
- Nouveaux modes de relation avec les fournisseurs



- Outils de collecte et de gestion des métadonnées
- Séquençage des aliments à domicile
- Blockchain

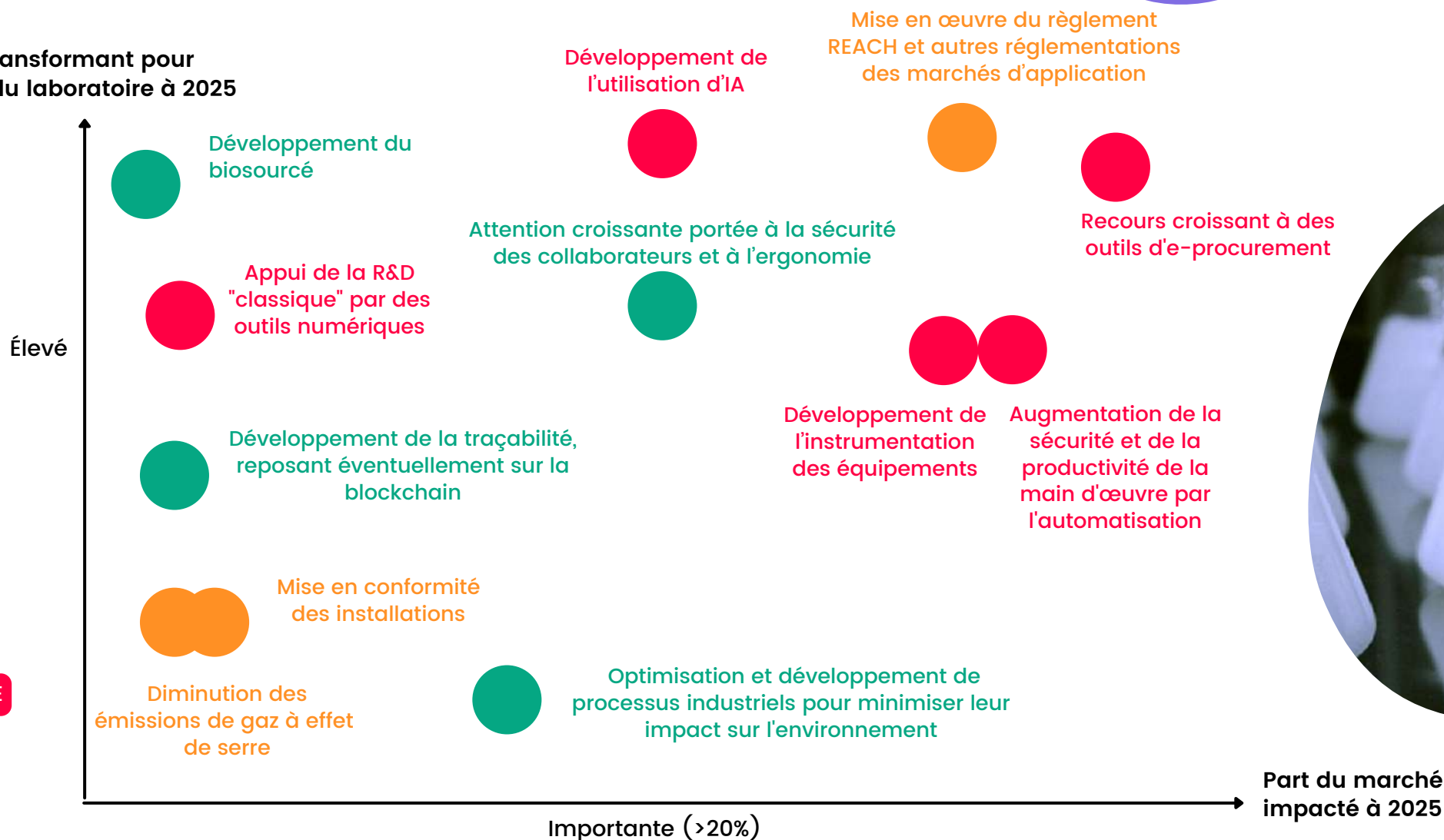
A HORIZON 2025

4

29

Chimie-
matériaux

Caractère transformant pour
le marché du laboratoire à 2025



ET À PLUS LONG TERME ?

- Substances à haute valeur ajoutée
- Microfluidique et machine learning



- Biologie de synthèse
- Molécules multifonctionnelles
- Chimie verte et solutions biosourcées

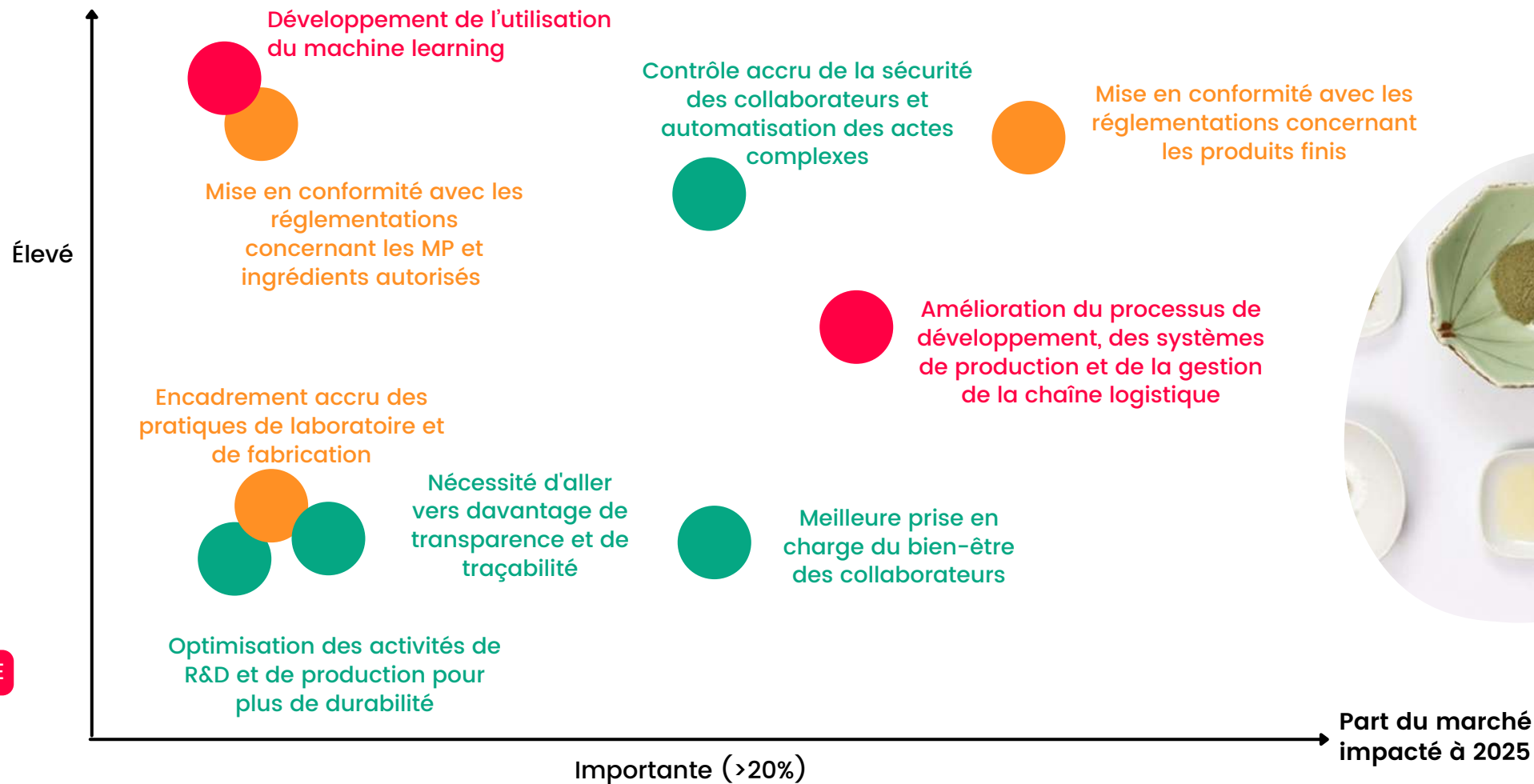
A HORIZON 2025

31

5

Cosmétiques

Caractère transformant pour le marché du laboratoire à 2025



ET À PLUS LONG TERME ?

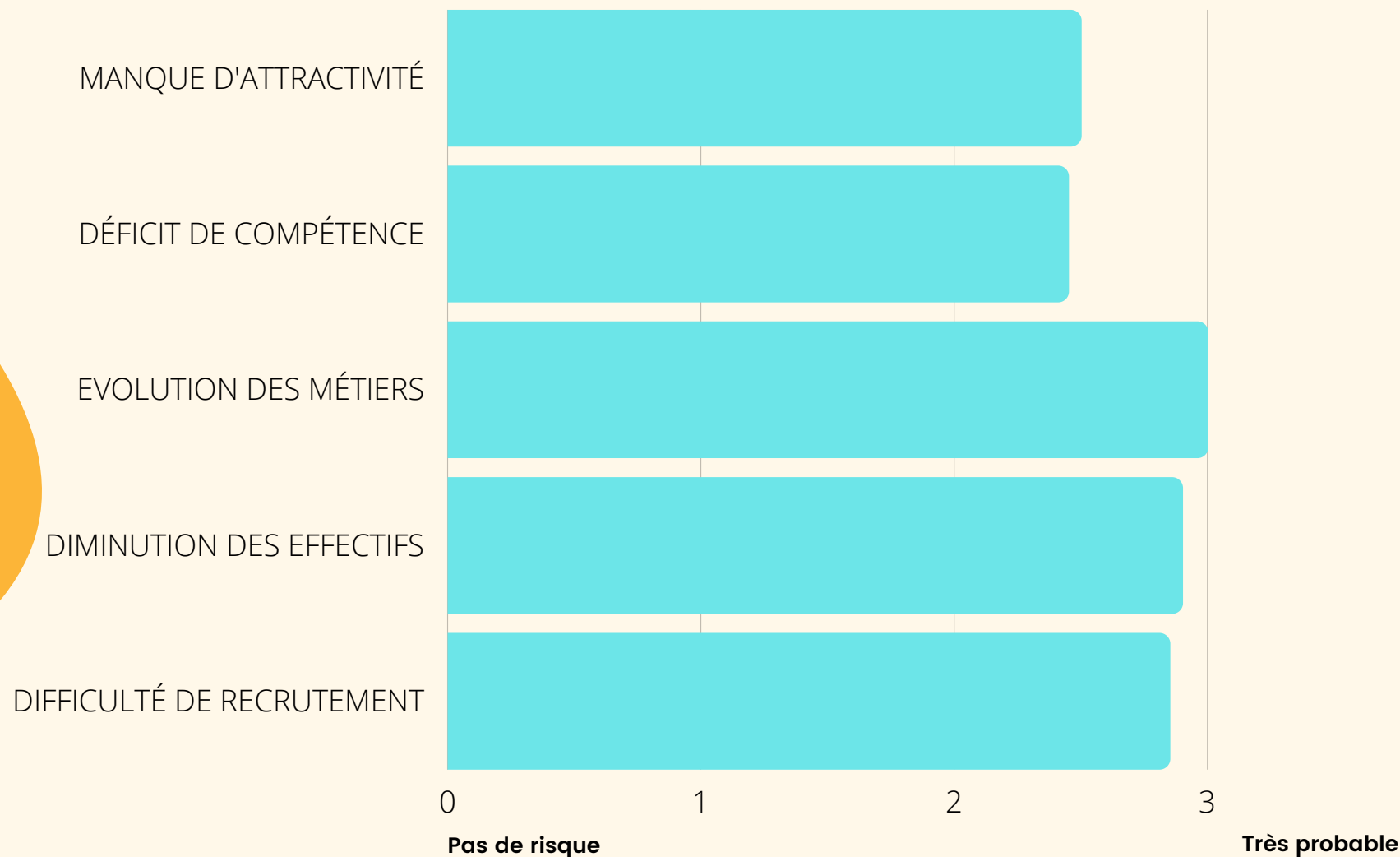
- Solutions biosourcées
- Revendications d'efficacité
- Molécules multifonctionnelles



- Autres voies que l'application cutanée locale
- Biologie moléculaire, omics et microfluidique
- Cosmétique personnalisée

CONTINUER DE VOUS APPORTER DE LA VALEUR

ENVISAGEZ-VOUS DES DIFFICULTÉS EN TERME D'ATTRACTIVITÉ DES MÉTIERS ET DE RECRUTEMENT AU SEIN DE VOTRE LABORATOIRE (DANS 3 - 5 ANS) ?



DEUX MODÈLES POUR VOUS ACCOMPAGNER

Deux types de modèles nous semblent intéressants à l'avenir pour continuer de vous apporter de la valeur : l'hyperspécialisation ou le partenariat renforcé.

1

Fournisseur hyperspécialisé

- Positionnement sur des instruments et équipements de niche
- Maîtrise quasi exclusive d'une compétence ou technologie spécifique
- Réactivité/transparence dans les commandes, et flexibilité et adaptabilité dans le modèle de vente

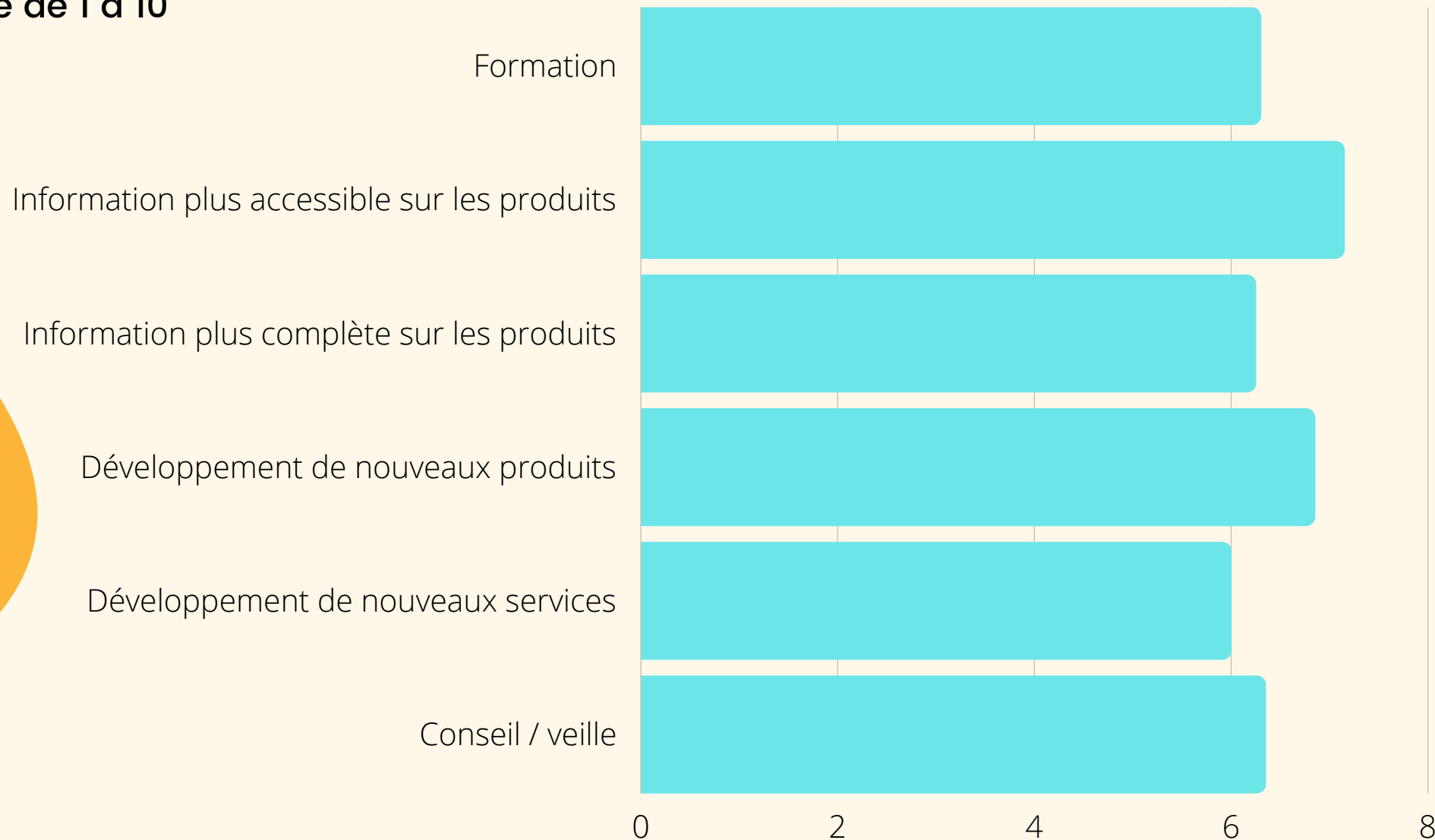
2

Fournisseur partenaire

- Positionnement sur une gamme étendue de produits et services / diversification
- Rôle de partenaire à vos côtés sur l'intégration digitale, les enjeux réglementaires, d'ergonomie, etc.
- Réactivité/transparence dans les commandes, et flexibilité et adaptabilité dans le modèle de vente

COMMENT LES FOURNISSEURS PEUVENT-ILS VOUS AIDER À VOUS PRÉPARER AUX ÉVOLUTIONS ?

Note de 1 à 10



SAVE THE DATE

FORUM LABO PARIS

LE SALON DE LA FILIÈRE DES LABORATOIRES
DÉDIÉ À LA RECHERCHE, À LA PRODUCTION
ET AU CONTRÔLE

28 30
MARS 2023

PARIS EXPO
PORTE DE VERSAILLES



#forumlabo
in f 

www.forumlabo.com